

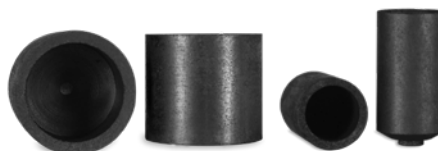
SCP SCIENCE为所有无机分析提供高纯度的石墨产品。您可在我们这里找到为金属测试所使用的燃烧和熔融坩锅和耗材；或者直流电弧光谱仪的电极产品。

石墨燃烧坩锅	... 159
旋转电极盘和电极棒	... 159
石墨碱熔坩锅	... 160
石墨弧坑和反电极产品	... 160
石墨粉	... 160
客户化石墨坩锅申请表	... 161



我们可提供一系列燃烧分析所使用的石墨坩锅。严格的质量监控，严密的误差允许值控制加工使我们的坩锅不仅等同而且可超越OEM原产品。

- 可提供多种规格的产品
  - 可参照LECO™ 部件号
- 可提供客户化的特殊坩锅
  - 丰富的客户化坩锅的生产能力和经验
- SCP SCIENCE 具有所有高纯度产品
  - 为客户提供高质量和高可靠性



订购信息

说明	尺寸	数量	Leco®参照号码	部件号
高温坩锅	0.500" OD x 0.600" 内层深度	1000	782-720	110-100-501
外层坩锅	0.585" OD x 0.815" 内层深度	1000	775-433	110-100-502
内层坩锅	0.500" OD x 0.588" 内层深度	1000	775-431	110-100-503
坩锅	0.560" OD x 0.560" 内层深度	1000	767-277	110-100-504
坩锅 (专为典型的N/O分析)	0.500" OD x 0.843" 内层深度	1000	776-247	110-100-505
坩锅	N/A	1000	760-034	110-100-516
坩锅 (RH/1E)	N/A	1000	762-213	110-100-517
坩锅 (RH-1EN)	N/A	1000	764-330	110-100-518
短型坩锅 (RH-2)	N/A	100	769-520	110-100-519
高脚坩锅 (RH-3)	N/A	100	769-761	110-100-520
外罩 (匹配110-100-519/520)	N/A	100	769-569	110-100-521
坩锅	N/A	1000	760-414	110-100-523

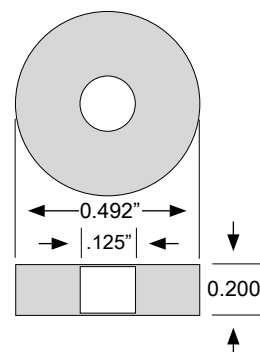
石墨旋转电极盘和电极棒

电极盘和电极棒采用了高纯度的石墨材料。具有专利权的化学蒸发提纯技术(CVP)为石墨的超高质量提供了保证。Littrow-type光谱为基础的批量分析保证了不纯物质总量最大不超过2 ppm。

- 提供完整的分析认证报告
  - 详细的不纯物质含量，批号和被测元素

订购信息

说明	尺寸	数量	部件号
电极盘 (D-2)	如图所示	100	070-070-001
电极棒 (4")	.242" x 4"	100	070-071-001
电极棒 (6")	.242" x 6"	100	070-071-002
电极棒 (12")	.242" x 12"	100	070-071-003



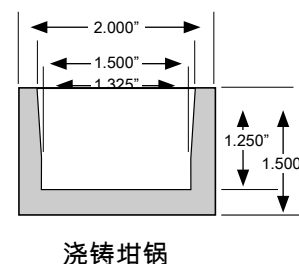
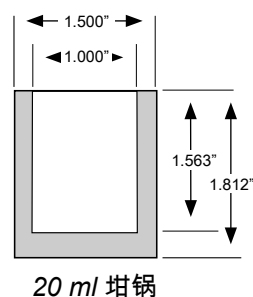
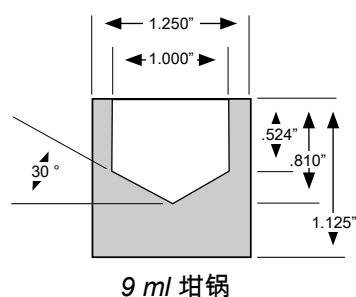
## 石墨碱熔坩埚

4种不同规格的常规以及高纯度石墨碱熔坩埚。纯净度从10到100ppm的Mg, Fe, Al, Si和Cu被均匀地分布在坩埚之中。

- 高纯度坩埚中所有不纯元素最大不超过2 ppm  
- 适合于痕量分析
- 如有特殊要求参照第165页的客户化坩埚申请表

### 订购信息

种类	说明	级别	数量	部件号
石墨坩埚	9 ml 容量	常规	100	040-060-010
石墨坩埚	9 ml 容量	特纯	10	040-060-011
石墨坩埚, 大容量	20 ml 容量	常规	10	040-060-030
石墨坩埚, 大容量	20 ml 容量	特纯	10	040-060-031
石墨坩埚	圆柱形	常规	10	040-060-020
石墨浇铸坩埚	34mm浇铸圆盘	常规	10	040-060-040
石墨浇铸坩埚	34mm浇铸圆盘	特纯	10	040-060-041



## 石墨弧坑和反电极产品

SCP SCIENCE 可为您提供用于直流电弧光谱仪的标准弧坑和石墨反电极产品。如果您有特殊形状规格, 请和SCP SCIENCE 销售代表或者当地代理联系。

### 订购信息

种类	ASTM 指定	长度 cm (英寸)	直径cm(英寸)	尖端	数量	部件号
颈状弧坑	S-4	3.81 (1.5)	.615 (.242)	.475 H x .16 直径cm 圆锥	100	060-070-001
颈状弧坑	S-13	3.81 (1.5)	.615 (.242)	.478 H x .345 直径cm 圆锥	100	060-070-003
颈状弧坑	1011	3.81 (1.5)	.457 (.180)	.318 H x .239 直径cm 圆锥	100	060-070-006
Toadstool	PD-1	3.81 (1.5)	---	---	5	060-070-020
尖状反电极	C-1	3.81 (1.5)	.305 (.120)	8° 尖角	100	060-070-055
环形反电极	C-180	3.81 (1.5)	.457 (.180)	15° 环形	100	060-070-060
下削反电极	C-8	3.81 (1.5)	.615 (.242)	平面	100	060-070-070

## 石墨粉

### 订购信息

种类	说明	滤网尺寸	数量	部件号
石墨粉	粒状等级, CVP纯度	200	227 g	060-060-001
石墨粉	混合等级, CVP纯度	200	227 g	060-060-002

注意: 请作为缓冲剂或者稀释剂来使用石墨粉

请填写该表以便我们为您的特殊石墨坩锅进行报价。请复印该表以便您可多次使用。

### 用户资料

姓名: \_\_\_\_\_

职位: \_\_\_\_\_

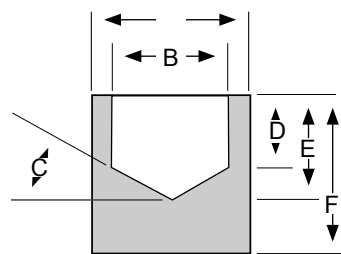
公司: \_\_\_\_\_

邮寄地址: \_\_\_\_\_

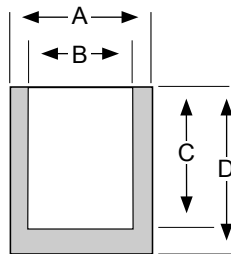
城市: \_\_\_\_\_ 省: \_\_\_\_\_ 邮编: \_\_\_\_\_ 国家: \_\_\_\_\_

电话: \_\_\_\_\_ 传真: \_\_\_\_\_

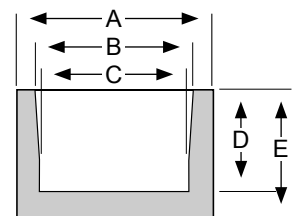
E-mail: \_\_\_\_\_ 客户号码: \_\_\_\_\_



圆锥形坩锅



平底坩锅



浇铸坩锅

圆锥形坩锅	平底坩锅	浇铸坩锅
A:	A:	A:
B:	B:	B:
C:	C:	C:
D:	D:	D:
E:		E:
F:		

应用: \_\_\_\_\_

表格可传真至: 美国 1 (800) 253-5549  
 加拿大/国际 1 (800) 253-5549 / +1 (514) 457-4499  
 欧洲 +33 (0)1 60 92 05 67