

**SCP SCIENCE** fournit des produits en graphite haute pureté pour tous les aspects de l'analyse inorganique. Les creusets de combustion et de fusion, des consommables pour l'analyse de tribologie, et les électrodes pour la Spectroscopie DC Arc, sont disponibles chez **SCP SCIENCE**.

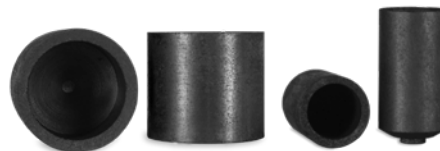
<b>Creusets de Combustion en Graphite</b>	... 165
<b>Electrodes à Disque Tournant &amp; Tiges Graphite</b>	... 165
<b>Creusets de Fusion en Graphite</b>	... 166
<b>Electrodes Cratère &amp; Contre-Electrodes</b>	... 166
<b>Poudre Graphite</b>	... 166
<b>Formulaire de Demande de Devis pour Creusets</b>	
Creusets de Fusion	... 167



## Creusets de Combustion en Graphite

Une gamme de creusets en graphite pour l'analyse de combustion est proposée par **SCP SCIENCE**. Ces creusets sont fabriqués dans des conditions de contrôle qualité strictes, des tolérances étroites et des machines contrôlées. Ils atteignent et dépassent les spécifications OEM.

- Offre d'une grande variété de produits
  - Références croisées avec les pièces LECO™
- Demandez un devis pour des creusets spéciaux à façon
  - Connaissance et expérience dans la fabrication de creusets à façon
- **SCP SCIENCE** dispose de tous les produits en graphite haute pureté
  - Assurance de qualité et de fiabilité



### Informations pour les commandes

Description	Dimensions	Quantité	Référence Leco®	Numéro de catalogue
Creuset Haute Température	0.500" OD x 0.600" Inner Depth	1000	782-720	110-100-501
Creuset Extérieur	0.585" OD x 0.815" Inner Depth	1000	775-433	110-100-502
Creuset Intérieur	0.500" OD x 0.588" Inner Depth	1000	775-431	110-100-503
Creuset	0.560" OD x 0.560" Inside Depth	1000	767-277	110-100-504
Creuset (analyse N/O typique)	0.500" OD x 0.843" Inside Depth	1000	776-247	110-100-505
Creuset	N/A	1000	760-034	110-100-516
Creuset (RH/1E)	N/A	1000	762-213	110-100-517
Creuset (RH-1EN)	N/A	1000	764-330	110-100-518
Creuset Court (RH-2)	N/A	100	769-520	110-100-519
Creuset Long (RH-3)	N/A	100	769-761	110-100-520
Couvercle (pour 110-100-519/520)	N/A	100	769-569	110-100-521
Creuset	N/A	1000	760-414	110-100-523

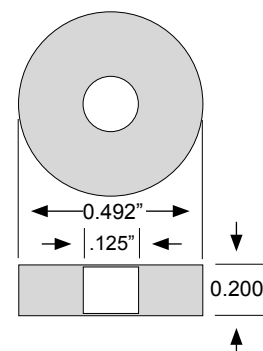
## Electrodes à Disque Tournant & Tiges Graphite

Les rotrodes et les tiges sont fabriquées à partir de graphite haute pureté. La technologie brevetée de Purification par Vapeur Chimique (Chemical Vapor Purification ou CVP) est utilisée pour traiter le graphite produisant ainsi une excellente qualité. L'analyse de lot est réalisée au moyen d'un spectrographe de type Littrow, ce qui permet d'assurer un niveau maximal d'impuretés, pour tous les éléments, ne dépassent pas 2 ppm.

- Atteignent les tolérances ASTM et sont conformes à Mil Spec. MIL-E-8971A
- Complètes avec un Certificat d'Analyse
  - Impuretés métalliques totales détaillées, numéro de lot et éléments détectés

### Informations pour les commandes

Description	Dimensions	Quantité	Numéro de catalogue
Electrode à Disque Tournant (D-2)	voir schéma	100	070-070-001
Tige Graphite (4")	.242" x 4"	100	070-071-001
Tige Graphite (6")	.242" x 6"	100	070-071-002
Tige Graphite (12")	.242" x 12"	100	070-071-003



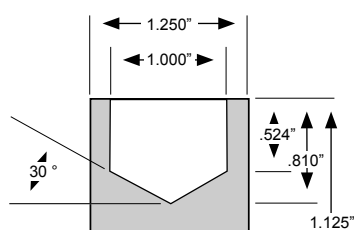
## Creusets de Fusion en Graphite

Réalisez des économies de coût en utilisant des creusets en graphite au lieu de platine. Les creusets de fusion haute pureté et de pureté standard sont disponibles en quatre formats. Les impuretés vont de 10 à 100 ppm en Mg, Fe, Al, Si et Cu et sont distribués de façon homogène à travers le graphite.

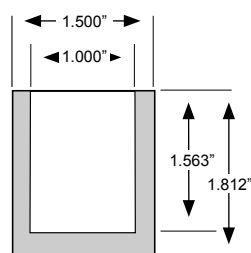
- Le graphite haute pureté contient un niveau maximum d'impuretés de 2 ppm pour tous les éléments
  - Idéal pour l'analyse de traces
- Voir page 165 pour une demande de devis pour des creusets spéciaux à façon.

### Information pour les commandes

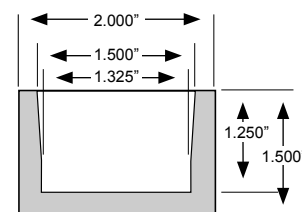
Genre	Description	Pureté	Quantité	Numéro de catalogue
Creuset Graphite	Volume 9 ml	Standard	100	040-060-010
Creuset Graphite	Volume 9 ml	Haute	10	040-060-011
Creuset Graphite	Cylindre	Standard	10	040-060-020
Creuset Graphite, Grand Volume	Volume 20ml	Standard	10	040-060-030
Creuset Graphite, Grand Volume	Volume 20 ml	Haute	10	040-060-031
Creuset Graphite pour Moulage	Moulage disque 34 mm	Standard	10	040-060-040
Creuset Graphite pour Moulage	Moulage disque 34 mm	Haute	10	040-060-041



Creuset 9 ml



Creuset 20 ml



Creuset pour coulée

## Electrodes Cratère et Contre-Electrodes

Des électrodes cratère et des contre-électrodes en graphite pour la Spectroscopie DC ARC sont disponibles chez **SCP SCIENCE**. Pour d'autres styles d'électrodes, veuillez contacter votre représentant de vente ou votre distributeur local **SCP SCIENCE**.

### Information pour les commandes

Type	ASTM Designation	Longueur cm (pouces)	Dia. cm (")	Bout	Qté.	Numéro de catalogue
Cratère avec Col	S-4	3.81 (1.5)	.615 (.242)	.475 H x .16 Dia. cm Crater	100	060-070-001
Cratère avec Col	S-13	3.81 (1.5)	.615 (.242)	.478 H x .345 Dia. cm Crater	100	060-070-003
Cratère avec Col	1011	3.81 (1.5)	.457 (.180)	.318 H x .239 Dia. cm Crater	100	060-070-006
El. Champignon	PD-1	3.81 (1.5)	---	---	5	060-070-020
Contre-El. en Pointe	C-1	3.81 (1.5)	.305 (.120)	8° Pointed	100	060-070-055
Contre-El. Ronde	C-180	3.81 (1.5)	.457 (.180)	15° Rounded	100	060-070-060
Contre-El Undercut	C-8	3.81 (1.5)	.615 (.242)	Flat	100	060-070-070

## Poudre Graphite

### Information pour les commandes

Type	Description	Tamis	Quantité	Numéro de catalogue
Poudre Graphite	Pour pastillage, Pureté CVP	200	227 grammes	060-060-001
Poudre Graphite	Pour mélange, Pureté CVP	200	227 grammes	060-060-002

Note: Utiliser la poudre en tant que tampon ou diluant

## Formulaire de Demande de Devis pour Creuset Graphite

Remplissez ce formulaire pour recevoir un devis pour votre creuset de fusion en graphite spécifique ou pour entrer votre numéro de commande. Photocopiez ce formulaire pour des demandes multiples.

### Informations:

Nom: \_\_\_\_\_

Titre: \_\_\_\_\_

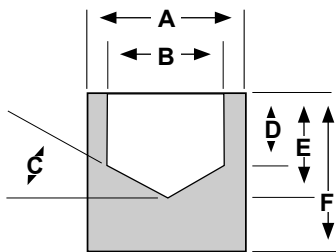
Compagnie: \_\_\_\_\_

Adresse: \_\_\_\_\_

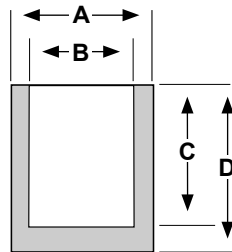
Ville: \_\_\_\_\_ Province/État: \_\_\_\_\_ CP/Zip: \_\_\_\_\_ Pays: \_\_\_\_\_

Téléphone: \_\_\_\_\_ Télécopieur: \_\_\_\_\_

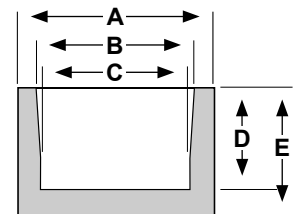
Courriel: \_\_\_\_\_ No. de compte: \_\_\_\_\_



*Creuset, conique*



*Creuset, fond plat*



*Creuset pour moulage*

#### Creuset, conique

A:  
B:  
C:  
D:  
E:  
F:

#### Creuset à fond plat

A:  
B:  
C:  
D:

#### Creuset pour moulage

A:  
B:  
C:  
D:  
E:

Application: \_\_\_\_\_

Envoyer ce formulaire par télécopieur: **Etats-Unis**  
**Canada / International**  
**Europe**

**(800) 253-5549**  
**(800) 253-5549 / +1 (514) 457-4499**  
**+33 (0)1 60 92 05 67**