

EasyPREP *TitrEC*

Analyse multiparamètres automatisée

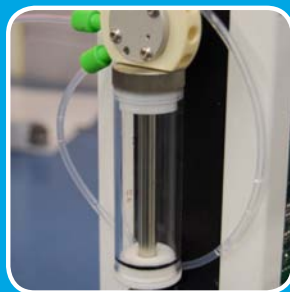
- pH
- Titration
- Conductivité électrique
- Alcalinité



SCP SCIENCE

Des solutions innovatrices pour les chimistes analytiques

ventes@scpscience.com
www.scpscience.com



DESCRIPTION:

Système d'analyse multiparamètres automatisé:

- Mesure du pH
- Ajustement du pH (titration)
- Alcalinité
- Conductivité électrique

CARACTERISTIQUES TECHNIQUES:

- Robuste, fiable, réponse rapide des sondes de pH et de la conductivité.
- Mesure du pH entre 3 et 10 (avec une sensibilité de 0.01).
- Intervalle de mesure de la conductivité entre 0 to 10 000 mS/m (avec une résolution de 0.01 mS/m).
- Vitesse d'aspiration ajustable.
- Volume d'échantillon minimal de 40 µl.

RESISTANCE A LA CORROSION:

- L'ensemble des composants ainsi que l'appareil lui-même sont résistants aux acides.
- La valve du système de distribution d'acide ou de la base est en céramique.
- Les cartes électroniques sont protégées par un revêtement résistant aux vapeurs corrosives.

AVANTAGES:

- Procédures analytiques entièrement robotisées.
- Titration bidirectionnelle (acide et base) par 2 alimentations indépendantes.
- Isolation des transmetteurs qui permet des mesures stables de tous les paramètres.
- Station de rinçage optimisée permettant d'éviter les contaminations croisées entre deux échantillons.
- Logiciel intuitif.
- Optimisation de la précision de la mesure and de la reproductibilité de lecture.
- Diminution considérable des coûts opératoires et amélioration de la productivité.

SPÉCIFICATIONS DU SYSTÈME DE MANIPULATIONS DES LIQUIDES:

- Seringue de précision entièrement automatisée.
- Tous les composants en contact avec les solutions ou les réactifs sont soit en Téflon®, PEEK, verre ou en céramique.
- Le volume minimum est de 50 µl (RSD < 3%).

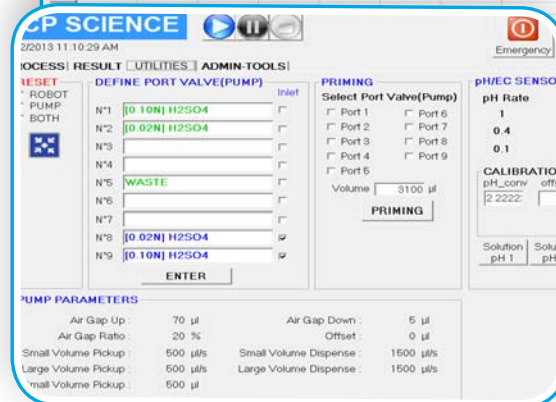
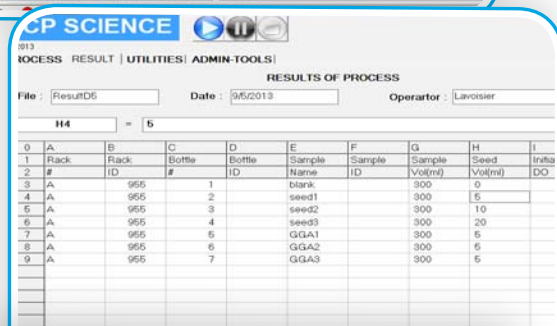
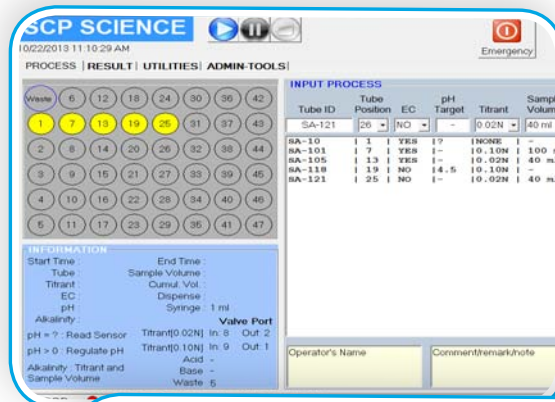


TABLEAU DE CONFIGURATION		
Item	Description	Catalogue #
EasyPREP TitrEC	EasyPREP TitrEC (110V/230V)	010-410-001
Seringue	1 ml	010-400-012
Sondes	sonde pH pour TitrEC	010-410-010
	sonde de conductivité pour TitrEC	010-410-012
Portoir	Portoir, DigTUBEs 100ml, 47 positions	010-410-014
Agitateur	Agitateur à hélices	010-410-016

SPÉCIFICATIONS		
DIMENSIONS	Longueur	70 cm / 27.5 in
	Profondeur	65 cm / 24.25 in
	Hauteur	61 cm / 24 in
	Poids	29 kg / 63 lb
	Vitesse	250 mm/s
ÉLECTRICITÉ	Électricité	100~240V, 50~60Hz, 2A
	Port de communication	USB

CANADA / USA
Tel.: (800) 361-6820
Fax: (800) 253-5549

FRANCE
Tel.: +33 (0) 1 69 18 71 17
Fax: +33 (0)1 60 92 05 67

ALLEMAGNE
Tel.: +49 (0) 8342-89560-61
Fax: +49 (0) 8342-89560-69

CHINA
Tel.: +86 (10) 58032301
Fax: +86 (10) 58032302

INTERNATIONAL
Tel.: +1 (514) 457-0701
Fax: +1 (514) 457-4499