

Les systèmes de minéralisation d'échantillons **DigiPREP** sont fabriqués avec une technologie de bloc graphite éprouvée pour sa résistance aux environnements agressifs. Les systèmes **DigiPREP** ont été commercialisés à travers le monde pour les applications de minéralisation agro-alimentaires, biologiques, industrielles et environnementales. A l'aide d'accessoires innovateurs, tels que la sonde de contrôle de température **DigiPROBE** et les réacteurs jetables **DigiTUBE**, les systèmes de minéralisation **DigiPREP** répondent à tous les besoins de minéralisation et d'évaporation d'échantillons des chimistes analytiques et spectroscopistes.

Introduction <i>DigiPREP</i>	... 18
Guide de Développement de Méthode	... 19
Bloc <i>DigiPREP</i> Jr., 24 positions	... 22
Bloc <i>DigiPREP</i> MS, 48 positions	... 22
Bloc <i>DigiPREP</i> LS, 72 positions	... 23
Kits de démarrage pour systèmes <i>DigiPREP</i>	... 23
Contrôleurs & Accessoires <i>DigiPREP</i>	... 23
Contrôleur KeyPad	... 24
Contrôleur Touch Screen	... 25
Contrôleur PC Classic	... 25
<i>DigiTUBEs</i>	... 26
Sonde de Température, <i>DigiPROBE</i>	... 27
<i>DigiFILTERs</i> et Accessoires	... 28
Logiciel <i>DigiPREP</i> - Logiciel Go2Temp®	... 29
Système d'extinction automatique, <i>DigiSET</i>	... 30
Système d'élimination de fumées, <i>DigiVAC</i>	... 30
Système de Hotte à air filtré HEPA	... 31
Réacteurs de Minéralisation & Accessoires	... 32
Bloc Haute Température, <i>DigiPREP</i> HT	... 34
Système de Distillation <i>DigiPREP</i>	... 36
Neutralisateur de Fumées Universel	... 38
Système de Refroidissement-Recirculation	... 38

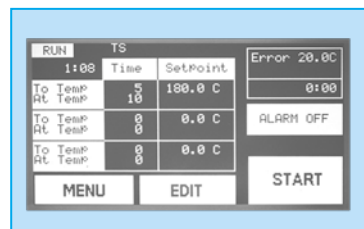
Systèmes de Minéralisation & d'Évaporation - Blocs *DigiPREP*

Les blocs *DigiPREP* sont recouverts de Teflon® afin de résister aux attaques corrosives pour garantir une longue durée de vie, dans des environnements de laboratoire agressifs. Trois tailles - *DigiPREP Jr.* 24 positions, *DigiPREP MS* 48 positions et le *DigiPREP LS* 72 positions - proposent les dernières innovations en terme de technologie de bloc graphite. Les *DigiPREP* sont efficaces pour la minéralisation et l'évaporation des échantillons. Les trois blocs *DigiPREP* sont acceptés et utilisés par l'agence de protection de l'environnement (EPA) : Méthodes Eaux (200.2, 200.7, 200.8, 200.9, 245.1 et 365.1), Méthodes Déchets Solides (3010a, 3020b, 3050b et 3060). Conçu selon un programme de gestion de qualité certifié ISO 9001 : 2000. Approuvé CE, UL et CSA.



Les systèmes *DigiPREP Jr.*, **MS** et **LS** permettent de programmer des températures allant de l'ambient à 180°C. Tous les systèmes ont une uniformité de température inter-échantillons de +/- 1°C grâce au couplage direct du bloc graphite avec un tapis de chauffage exclusif qui couvre entièrement la base du bloc. Les systèmes proposent aussi une stabilité de température de +/- 0.2°C d'un coin du bloc à l'autre. Cette caractéristique est particulièrement importante pour les méthodes d'évaporation d'échantillons.

Un dispositif de protection anti-surchauffe est fourni en standard avec chaque système pour le protéger contre des situations où la température est hors de contrôle. La puissance du tapis de chauffage est immédiatement coupée et les échantillons sont protégés contre tous risques d'évaporation à sec. Pour des résultats optimums **SCP SCIENCE** propose les *DigiTUBES* (réf. 010-500-261), récipients de minéralisation d'échantillons jetables, conçus pour s'adapter parfaitement aux puits échantillon de chacun des trois systèmes.



Les blocs *DigiPREP* fonctionnent avec les contrôleurs *DigiPREP KeyPad*, *Touch Screen* ou *PC Classic*. Les contrôleurs ont des options programmables tels que : température finale à +/- 0.1°C, durée (en minutes) avec option d'arrêt et choix de la langue d'utilisation (Anglais, Français, Japonais, Chinois*, Coréen*, Allemand, Italien, Espagnol, Hollandais). Un ingénieur technico-commercial ou un distributeur de **SCP SCIENCE**, entraîné à propos des applications des systèmes *DigiPREP*, peut vous suggérer la meilleure combinaison de bloc et de contrôleur adaptée à vos besoins.

* Bientôt disponible.

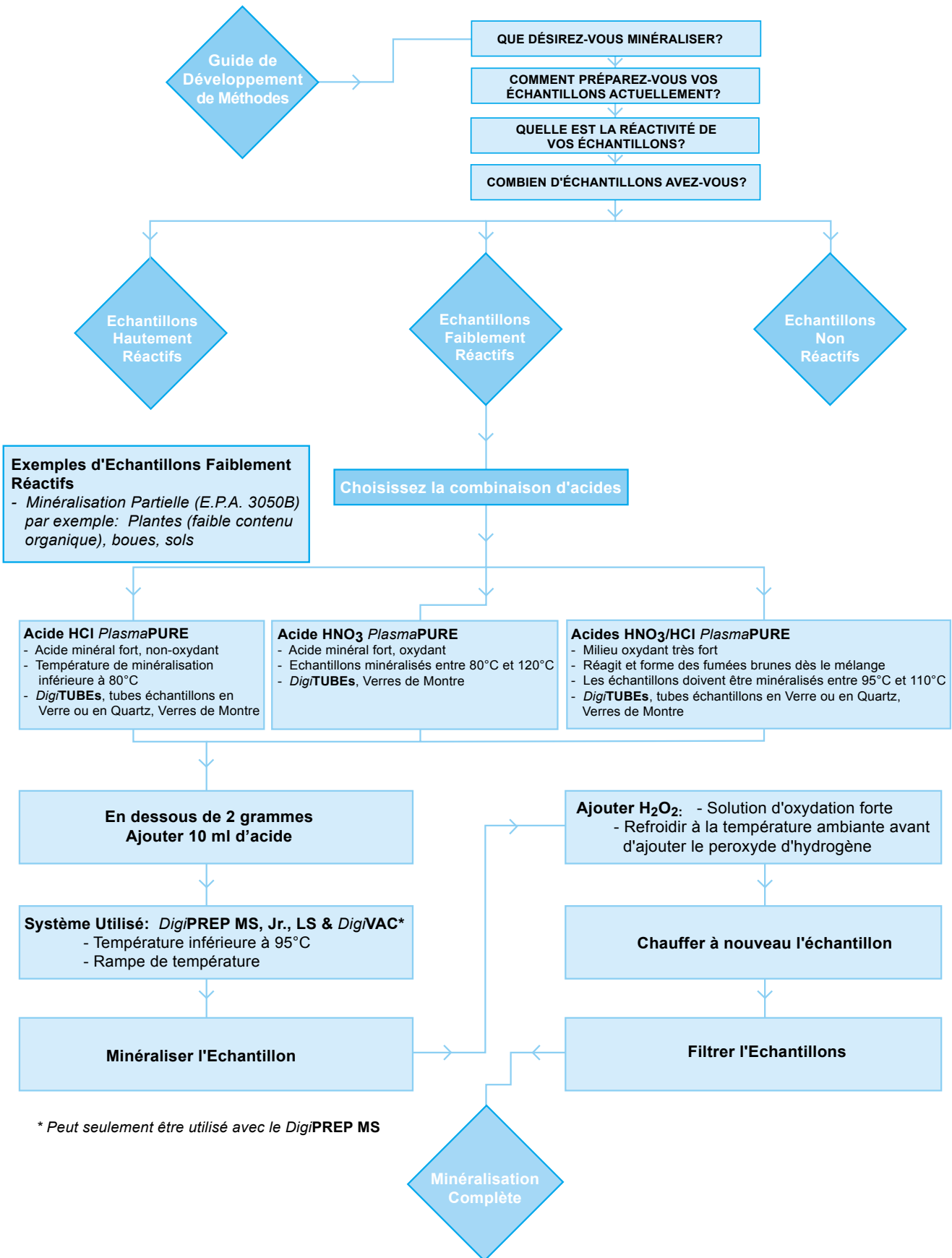
Guide de Développement de Méthodes:

Afin d'offrir une aide supplémentaire pour la sélection du bloc et du contrôleur appropriés, notre laboratoire de recherche et de développement fournit un guide détaillé de développement de méthodes. A partir de l'échantillon, déterminez sa réactivité, le type d'acide à utiliser (par exemple, HCl, HNO₃, H₂SO₄) et le système *DigiPREP*. Ces éléments constituent un très bon point de départ pour développer ses propres applications de minéralisation. Contactez votre représentant de ventes ou votre distributeur local pour des conseils dans la recherche du meilleur système *DigiPREP* pour vos échantillons.

Caractéristiques

Description	<i>DigiPREP Jr.</i>	<i>DigiPREP MS</i>	<i>DigiPREP LS</i>
No. catalogue (115V/230V)	010-505-205	010-500-205	010-500-210
Comprend	Portoir RackLock (1), 24 pos.	Portoir RackLock (2), 24 pos.	Portoir RackLock (3), 24 pos.
Température	Ambiant - 180°C	Ambiant - 180°C	Ambiant - 180°C
Uniformité	± 1.0°C (ds <i>DigiTUBE</i> à 95°C)	± 1.0°C (ds <i>DigiTUBE</i> à 95°C)	± 1.0°C (ds <i>DigiTUBE</i> à 95°C)
Stabilité	± 0.2°C	± 0.2°C	± 0.2°C
Temps de Montée	25 min. ambient à 95°C	35 min. ambient à 95°C	35 min. ambient à 95°C
Temps de Redescente	40 min. ambient à 95°C	30 min. ambient à 95°C	35 min. ambient à 95°C
Protection Surchauffe	Oui	Oui	Oui
Bloc Chauffant	Graphite Recouvert Teflon®	Graphite Recouvert Teflon®	Graphite Recouvert Teflon®
Puissance	750 W	925 W	2625 W
Dimensions (pouces)	13L x 9.5P x 4.75H	18L x 14P x 4.75H	19L x 21P x 6H
Dimensions (cm)	33L x 24P x 12H	46L x 36P x 12H	48L x 53P x 15H
Poids (lb/kg)	18.5/8.5	53/24	75/34

Guide de Développement de Méthodes - Echantillons Faiblement Réactifs



Systèmes de Minéralisation & d'Evaporation

Guide de Développement de Méthodes - Echantillons Hautement Réactifs

Systèmes de Minéralisation & d'Evaporation

Exemples de matrices hautement réactives
Par exemple: *Aliments pour Animaux, Huiles Usées*, Polymères, Echantillons Inconnus*
* Ne doivent pas être traités avec HNO₃ / HClO₄



Choisissez la combinaison d'acides

- Acide H₂SO₄ PlasmaPURE**
 - Permet d'oxyder, d'hydrater et de sulfoner les composés organiques
 - Fonctionne mieux au-dessus de 230°C
 - Tubes échantillons en Verre ou en Quartz
- Acide HCl PlasmaPURE**
 - Acide minéral fort, non-oxydant
 - Température de minéralisation inférieure à 80°C
 - **DigiTUBE**, tubes échantillons en Verre ou en Quartz, Verres de Montre
- Acide HNO₃ PlasmaPURE**
 - Acide minéral fort, oxydant
 - Echantillons minéralisés entre 80°C et 120°C
 - **DigiTUBE**s, Verres de Montre
- Acide HF PlasmaPURE**
 - Acide minéral fort, non-oxydant
 - Idéal pour les échantillons, tels que SiO₂
 - Température de minéralisation inférieure à 95°C
 - Tubes Teflon®

- Acides H₂SO₄/HNO₃ PlasmaPURE**
 - Ajouter d'abord H₂SO₄ pour carboniser l'échantillon: La température doit être supérieure à 200°C
 - Ajouter ensuite HNO₃ pour minéraliser l'échantillon: La température doit être entre 80°C et 120°C
 - Tubes échantillons en Verre ou en Quartz
- Acides HNO₃/HClO₄ PlasmaPURE** (toujours utiliser HNO₃ avec HClO₄)
 - Combinaison très forte
 - Les échantillons doivent être minéralisés entre 145°C et 200°C
 - Utiliser une hotte conçue pour les attaques avec HClO₄
 - Tubes échantillons en Verre ou en Quartz, Tubes Teflon®
- Acides HNO₃/HCl PlasmaPURE**
 - Milieu oxydant très fort
 - Réagit et forme des fumées brunes dès le mélange
 - Les échantillons doivent être minéralisés entre 95°C et 110°C
 - **DigiTUBE**, tubes échantillons en Verre ou en Quartz, Verres de Montre

Choisir un Système

Au dessus de 180 °C
DigiPREP MS, Jr. ou LS, et Contrôleur Touch Screen
Programmer les phases de: "Ramp" et "Palier",
Utiliser la **DigiPROBE** pour contrôler la température des échantillons

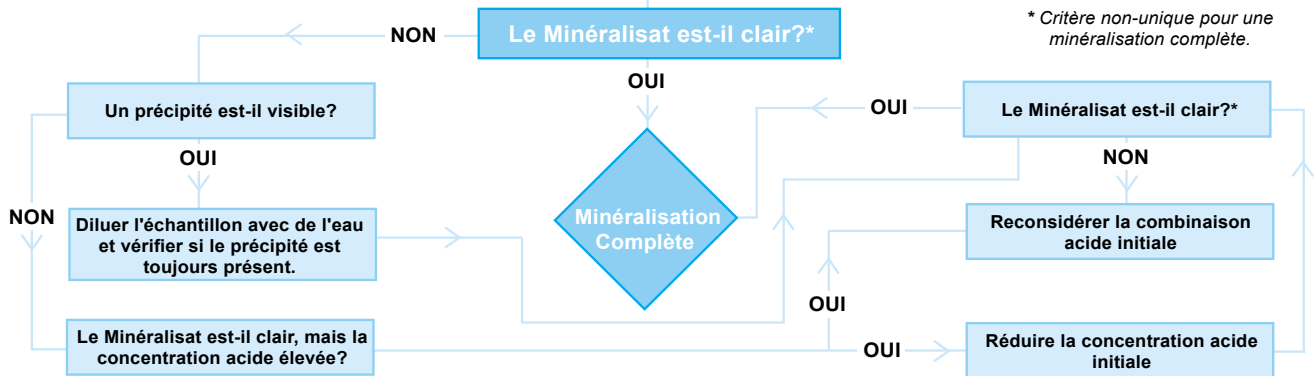
Au dessus de 180 °C
DigiPREP HT & Contrôleur Touch Screen
Programmer les phases de: "Ramp" et "Palier", Sélectionner des tubes de 100 ml ou de 250 ml

Choisir le Poids

En dessous de 2 grammes
- Ajouter 5 ml du mélange acide au démarrage
- Ajouter toujours l'acide en petites quantités

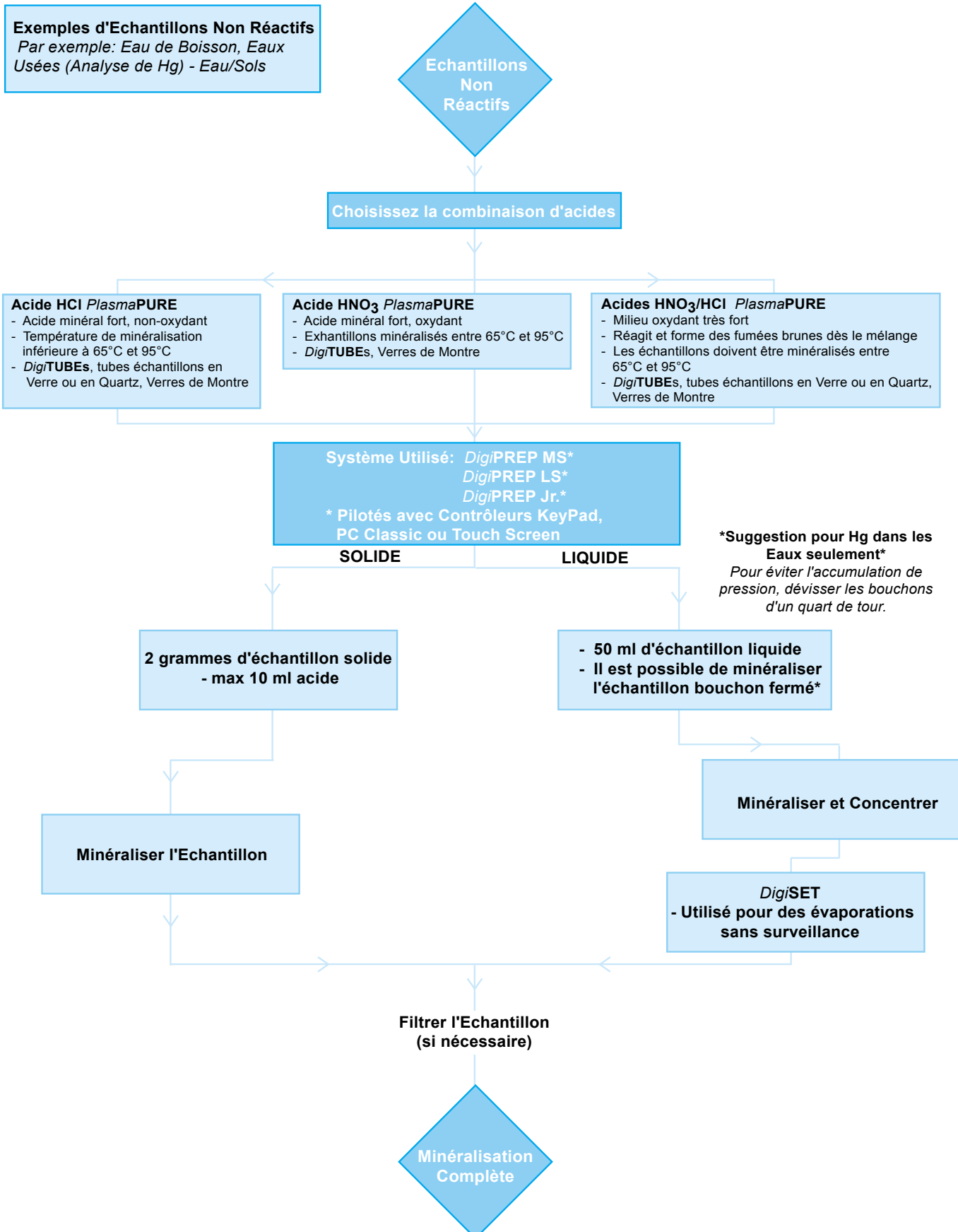
Au dessous de 2 grammes
- Ajouter 10 ml du mélange acide au démarrage
- Ajouter toujours l'acide en petites quantités

Minéraliser l'Echantillon



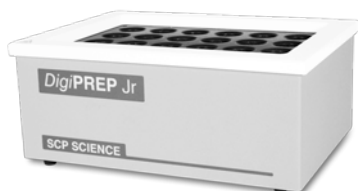
* Critère non-unique pour une minéralisation complète.

Guide de Développement de Méthodes - Echantillons Non Réactifs



Système de Minéralisation DigiPREP Jr.

Le **DigiPREP Jr.***, 24 positions, répond aux besoins des petits laboratoires ayant un nombre d'échantillons limité. Le système de minéralisation inclus un portoir RackLock 24 positions (réf. 010-505-021). Un port "COM" facilite l'ajout de la **DigiPROBE** pour le contrôle direct de la température des échantillons. Conçu selon un programme de gestion de la qualité certifié ISO 9001 : 2000. Approuvé CE, UL et CSA. Fonctionne avec un contrôleur KeyPad, Touch Screen ou PC Classic.



No. catalogue 010-505-205

- Bloc graphite enrobé de Teflon® et construction externe en Kydex résistant aux acides
 - Élimine la contamination d'échantillons par le système de minéralisation
 - Résistant à la corrosion pour une longue durée de vie

* Nécessite un Contrôleur KeyPad, Touch Screen ou PC Classic (voir page 24 et 25).

Caractéristiques

DigiPREP Jr.			
No. catalogue	010-505-205 (115V/230V)	Stabilité	± 0.2°C
Capacité	24 Tubes	Bloc chauffant	Graphite Enrobé Teflon®
Volume des tubes	65 or 115 ml tubes	Puissance	750 W
Température	Ambiant - 180°C	Taille (pouces)	13L x 9.5P x 4.75H
Uniformité	± 1.0°C (ds DigiTUBE à 95°C)	Taille (cm)	33L x 24P x 12H
Protection Surchauffe	Oui	Poids (lb/kg)	18.5/8.4
Temps de Montée	25 min. Ambient à 95°C	Certification	CE/UL/CSA

Système de Minéralisation DigiPREP MS

Le **DigiPREP MS***, 48 positions, répond aux besoins des laboratoires de taille standard. Le système de minéralisation est fourni complet avec deux portoirs RackLock 24 positions (réf. 010-500-021). Pour des résultats optimums, **SCP SCIENCE** recommande les **DigiTUBES** (réf. 010-500-261) - tubes de minéralisation jetables - conçus pour un contact parfait avec le bloc pour un transfert thermique maximal. Conçu selon un programme de gestion de la qualité certifié ISO 9001 : 2000. Approuvé CE, UL et CSA. Fonctionne avec un contrôleur KeyPad, Touch Screen ou PC Classic.



No. catalogue 010-500-205

- Bloc graphite recouvert de Teflon® et construction externe en Kydex résistant aux acides
 - Élimine la contamination d'échantillons par le système de minéralisation
 - Résiste à la corrosion pour une longue durée de vie

* Nécessite un Contrôleur KeyPad, Touch Screen ou PC Classic (voir page 24 et 25).

Caractéristiques

DigiPREP MS			
No. catalogue	010-500-205 (115V/230V)	Stabilité	± 0.2°C
Capacité	48 Tubes	Bloc chauffant	Graphite Enrobé Teflon®
Volume des tubes	65 or 115 ml tubes	Puissance	925 W
Température	Ambiant - 180°C	Taille (pouces)	18L x 14P x 4.75H
Uniformité	± 1.0°C (ds DigiTUBE à 95°C)	Taille (cm)	46L x 36P x 12H
Protection Surchauffe	Oui	Poids (lb/kg)	53/24
Temps de Montée	35 min. Ambient à 95°C	Certification	CE/UL/CSA

Système de Minéralisation - DigiPREP LS

Le *DigiPREP LS**, 72 positions, fournit des niveaux de capacité de traitement d'échantillons à grande cadence pour les laboratoires à forte production. Le système de minéralisation inclut trois portoirs Rack-Lock 24 positions. Conçu selon un programme de gestion de la qualité certifié ISO 9001 : 2000. Approuvé CE, UL et CSA. Fonctionne avec un contrôleur KeyPad, Touch Screen ou PC Classic.

- Fabriqué avec un tapis chauffant qui recouvre entièrement le bloc de graphite
 - Offre une excellente uniformité de température
- Evapore ou minéralise 72 échantillons simultanément
 - Permet la minéralisation de plusieurs centaines d'échantillons par jour



No. catalogue 010-500-210

* Nécessite un Contrôleur KeyPad, Touch Screen ou PC Classic (voir page 24 et 25)

Caractéristiques

DigiPREP LS			
No. catalogue	010-500-210 (230 V)	Stabilité	± 0.2°C
Capacité	72 Tubes	Bloc chauffant	Graphite Enrobé Teflon®
Volume des tubes	65 ou 115 ml tubes	Puissance	2625 W
Température	Ambiant - 180°C	Taille (pouces)	19L x 21P x 6H
Uniformité	± 1.0°C (ds DigiTUBE à 95°C)	Taille (cm)	48L x 53P x 15H
Protection Surchauffe	Oui	Poids (lb/kg)	75/34
Temps de Montée	35 min. Ambient à 95°C	Certification	CE/UL/CSA

Systèmes de Minéralisation & d'Evaporation

Kits de Démarrage Pour Systèmes DigiPREP

Kit Démarrage DigiPREP Jr. (010-505-066)

Inclus	Quantité	Numéro de catalogue
DigiTUBEs RackLock	500	010-500-061
Verres de Montre Jetables	1000	010-500-081
Portoir RL 24 Positions	1	010-505-021
Portoirs de Stockage	5	010-500-028

Kit Démarrage DigiPREP MS (010-500-067)

Inclus	Quantité	Numéro de catalogue
DigiTUBEs RackLock	500	010-500-061
Verres de Montres Jetables	1000	010-500-081
Portoir RackLock 24 Positions	2	010-500-021
Portoirs de Stockage	5	010-500-028

Kit Démarrage DigiPREP LS (010-500-069)

Inclus	Quantité	Numéro de catalogue
DigiTUBEs RackLock	500	010-500-061
Verres de Montres Jetables	1000	010-500-081
Portoir RackLock 24 Positions	3	010-500-021
Portoirs de Stockage	10	010-500-028

Contrôleurs & Accessoires DigiPREP

Possible Configurations - Tableau de Compatibilité

Instrument	Contrôleur KeyPad (Voir page 24)	Contrôleur Touch Screen (Voir page 25)	Contrôleur PC Classic (Voir page 25)	Logiciel Go2TEMP® (Voir page 29)	DigiPROBE (Voir page 27)	DigiSET (Voir page 30)	DigiVAC (Voir page 30)	Hotte DigiPREP (Voir page 31)	Système Neutralisation (Voir page 38)	Système de Distillation DigiPREP (Voir page 36)
DigiPREP Jr.	X	X	X	X*	X	X		X		
DigiPREP MS	X	X	X	X*	X	X	X	X	X	
DigiPREP LS	X	X	X	X*	X	X		X		
DigiPREP HT	X	X	X	X*					X	X
DigiPREP HP	X	X	X	X*	X	X		X		

* Doit être utilisé avec le Contrôleur PC Classic

Contrôleur DigiPREP

Les contrôleurs **DigiPREP KeyPad**, **Touch Screen** et **PC Classic** sont utilisés avec les systèmes de minéralisation **DigiPREP**. Les contrôleurs peuvent être placés à l'intérieur ou à l'extérieur de la sorbonne pour minimiser l'exposition aux vapeurs acides et pour optimiser l'espace de travail. Chaque contrôleur a des options programmables telles que : température finale à +/- 0.1°C et programmateur (en minutes) avec option d'extinction. Le KeyPad et le TouchScreen possèdent une alarme pour la fin du segment de programmation. Ils sont fabriqués avec le même matériel résistant à la corrosion que le bloc **DigiPREP** pour éliminer toute contamination des échantillons et fournir la plus longue durée de vie libre de corrosion. Conçu selon un programme de gestion de la qualité certifié ISO 9001 : 2000. Approuvé CE, UL et CSA.

Contrôleur DigiPREP KeyPad

Quand une application nécessite d'atteindre une température cible en une seule étape (voir diag. 1), le contrôleur KeyPad offre toutes les caractéristiques requises pour répondre à vos besoins. Un total de 16 touches pré-définies comprennent une touche "température cible" pour définir la température finale désirée; une touche "temps cible" pour définir à la fois la durée requise à la "température cible" indiquée et le délai avant que l'alarme ne se déclenche si elle a été activée; et une touche "alarme sonore" pour activer l'alarme. L'entrée des paramètres est simple et aisée. Un écran à cristaux liquides (LCD) présente clairement les informations. Un port "Com" au dos du KeyPad fournit la possibilité d'utiliser un **DigiSET** (réf. 010-500-014). Pour le contrôle direct et la surveillance de la température réelle de l'échantillon, nous recommandons la **DigiPROBE** 15cm (réf. 010-505-115) pour **DigiTUBE**s ou une **DigiPROBE** 25cm (réf. 010-505-116) pour les Tubes en verre borosilicaté de 115ml (réf. 010-520-068) calibrés à 50 et 100ml.



No. catalogue 010-500-220

- Température programmable à 0.1°C
 - Paramétrage aisée du bout des doigts
- Utilisable dans plusieurs langues (Anglais, Français, Allemand, Japonais, Chinois*, Coréen*, Italien, Espagnol, et Hollandais)

* Bientôt disponible

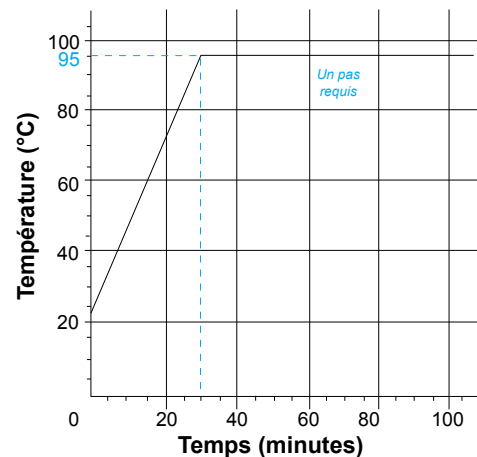
Caractéristiques

DigiPREP KeyPad *	
No. catalogue (115V/230V)	010-500-220
Programmable	Durée avec option arrêt Réglage de température à 0.1°C Alarme indiquant la fin du segment de programmation
Affichage	Température réelle de l'échantillon** Temps réel restant dans la séquence Sept langues différentes
Taille (pouces/cm)	5.5L x 7.25P x 4.25H / 14L x 43.8P x 10.2H
Poids (lb/kg)	2.6/1.5
Certification	CE/UL/CSA

* Pour utilisation avec les DigiPREP Jr., MS, LS, HP, & HT.

** Si l'option DigiPROBE est utilisée (vendue séparément)

Diagramme 1: Programme KeyPad typique pour eaux de boisson



Notes d'Application

Nos Ingénieurs d'Applications ont créé des notes d'applications pour aider les laboratoires à optimiser la minéralisation d'échantillons avec les systèmes **DigiPREP Jr**, **MS**, **LS** et **HT**

- Un très bon point de départ pour développer vos propres méthodes de minéralisation
- Contactez votre Représentant de Ventes ou Distributeur Local pour demander une note d'application adaptée à vos échantillons



Contrôleur DigiPREP Touch Screen

Les applications qui ont des "températures cible" multiples sont facilitées par l'utilisation du contrôleur Touch Screen. Un écran tactile à cristaux liquides (taille : 25x18 cm) fournit les informations du bout de vos doigts. Le contrôleur Touch Screen offre toutes les caractéristiques du contrôleur KeyPad telles que le choix de la langue d'utilisation (Anglais, Français, Allemand, Japonais, Chinois*, Coréen*, Italien, Espagnol et Hollandais). En outre, un menu de programmation donne l'option d'enregistrer 10 profils complets de minéralisation. Pour chaque profil, 3 niveaux programmables pour le temps de montée en température et la durée de palier peuvent être définis. Ceci offre plus de flexibilité pour la création de méthodes de minéralisation. Un port "Com" au dos du contrôleur Touch Screen fournit la possibilité d'utiliser un DigiSET (réf. 010-500-014) pour l'arrêt automatique du chauffage à un volume prédéterminée durant une application d'évaporation. Pour le contrôle direct et la surveillance de la température réelle de l'échantillon, nous recommandons la DigiPROBE 15cm (réf. 010-505-115) pour DigiTUBEs ou une DigiPROBE 25cm (réf. 010-505-116) pour les Tubes en verre borosilicaté de 115ml (réf. 010-520-068) calibrés à 50 et 100ml. *Bientôt disponible

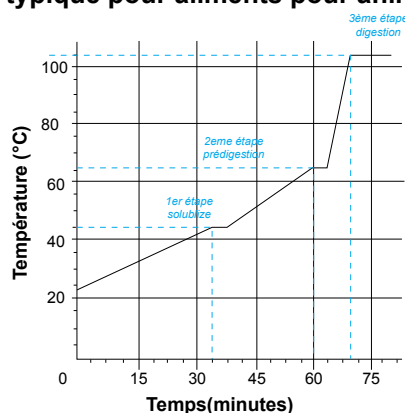
- Programmation multi-étapes avec rampes de montée
 - Automatisez les profils de température complexes
- Idéal pour les minéralisations d'échantillons difficiles
 - Aliments pour animaux, cheveux humains, tabac, plastiques



No. catalogue 010-500-225

Systèmes de Minéralisation & d'Evaporation

Diagramme 2: Programme Touch Screen typique pour aliments pour animaux



Caractéristiques

DigiPREP Touch Screen**	
Réf catalogue(115V/230V)	010-500-225
Description	Inclut tous les dispositifs du DigiPREP KeyPad, plus; <ul style="list-style-type: none"> - 10 méthodes peuvent être créées, stockées et rappelées - chaque méthode offre 3 niveaux de programme pour <ul style="list-style-type: none"> • le temps de montée en température (rampe) • la durée du palier de température (maintien)
Taille (pouces/cm)	10L x 7.5P x 7H / 25L x 18P x 17.5H
Poids (lb/kg)	5.5/2.5
Certification	CE/UL/CSA

** Pour utilisation avec les DigiPREP Jr., MS, LS, HP, & HT

Contrôleur PC Classic

Facilitez le contrôle par PC de votre système DigiPREP avec le contrôleur PC Classic. Utilisé en combinaison avec le logiciel Go2Temp® (voir page 29), les minéralisations sont surveillées, contrôlées et les profils de température peuvent être enregistrés pour 16 systèmes simultanément.

- Connectez jusqu'à 16 systèmes DigiPREP pour constituer une station de données de minéralisation*
 - Economisez du temps pour des méthodes à applications multiples
- Programmez et surveillez à distance vos systèmes DigiPREP
 - Contrôlez et surveillez les paramètres de température de plusieurs système DigiPREP à distance.

Caractéristiques

Contrôleur PC Classic**			
Numéro de catalogue	010-500-280	Taille (cm)	17.8L x 15.2P x 20.3H
Description	80 - 240 V	Poids (lb/kg)	15/6.8
Taille (cm)	18L x 15P x 20H	Certification	CE/UL/CSA



No. catalogue 010-500-280

* Les logiciels Go2Temp® ou DigiREMOTE peuvent être installés sur un ordinateur de bureau (vendu séparément).

** Pour utilisation avec les DigiPREP Jr., MS, LS, HP, & HT

Accessoires *Digi*PREP - *Digi*TUBEs

Les *Digi*TUBEs sont reconnus comme les meilleurs récipients de minéralisation sur le marché. Fabriqué au moyen de polypropylène de très haute pureté, lequel a été vérifié pour les teneurs de métaux relargables en ICP-MS. Un faible contenu en métaux catalytiques additifs relargables, une excellente visibilité et une bonne résistance aux acides sont garantis. Les *Digi*TUBEs sont fournis complets avec des bouchons vissables en polyéthylène sans additifs métalliques, garantis anti-fuites.

En 2005, **SCP SCIENCE** a présenté sa seconde génération de *Digi*TUBEs (réf. 010-500-261). Les tubes sont gradués par incrément de 5ml jusqu'à 50 ml. La graduation à 50 ml est certifiée comme étant précise à ± 0.25 ml en accord avec les standards volumétrique "Classe A" de l'ASTM E542-01. Ceci réduit ou élimine le besoin d'utiliser des éprouvettes graduées et des fioles jaugées. En fait, un *Digi*TUBE remplace 5 récipients de laboratoire (bêcher de minéralisation, éprouvette graduée, fiole jaugée, tubes passeur d'échantillons et récipient de stockage). Economisez du temps et diminuez vos coûts de fonctionnement en utilisant les *Digi*TUBEs.

La seconde génération de *Digi*TUBEs offre un fond encore plus plat que les modèles précédents, fournissant un contact plus intime avec la base des puits *Digi*PREP. Cela se traduit par des temps de chauffage plus rapides et des temps réduits de réponse en température des échantillons. Pour les applications critiques, les *Digi*TUBEs sont disponibles sous emballages protecteurs (par 25), les Handy-Packs, afin de les protéger contre l'infiltration de poussières pendant le stockage et la manipulation. Afin de générer un reflux modéré dans les *Digi*TUBEs, des verres de montre à usage unique (réf. 010-500-081) sont disponibles.



- Réalisés à partir de polypropylène pur
 - Teneurs en métaux relargables ultra-faibles
- Disposent d'un trait de jauge avec une précision égale aux spécifications de la Classe A de la norme ASTM E1272
 - Réduit les besoins de cylindres gradués et de ballons volumétriques
 - Certificat livré avec chaque lot de *Digi*TUBEs
- Fabriqués avec le design RackLock - **Exclusif**
 - Bloque le *Digi*TUBE en position dans un portoir, permettant la fermeture aisée et d'une seule main du bouchon à vis.

Information pour les commandes

Description	Quantité	Numéro de catalogue
<i>Digi</i> TUBE, RackLock	750	010-500-261
<i>Digi</i> TUBE, RackLock, sans bouchons	750	010-500-262
<i>Digi</i> TUBE, sans RackLock	750	010-500-263
<i>Digi</i> TUBE, sans RackLock, ni bouchons	750	010-500-264
<i>Digi</i> TUBE, RackLock, Handy-Pak	30 x 25	010-500-362
<i>Digi</i> TUBE, sans RackLock, Handy-Pak	30 x 25	010-500-364
<i>Digi</i> TUBE, RackLock, Handy-Pak <i>Plus</i> *	24 x 24	010-500-462
<i>Digi</i> TUBE, sans RackLock, Handy-Pak <i>Plus</i> *	24 x 24	010-500-464
NOUVEAU Verre de montre, jetables	1000	010-500-081

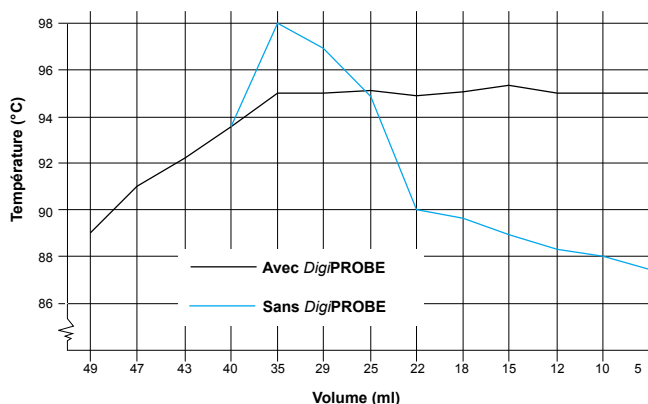
* Avec portoirs de stockage en mousse

Accessoires DigiPREP - DigiPROBE

La **DigiPROBE** est une sonde de température revêtue de PFA, lequel fournit le contrôle direct et la surveillance de la température de l'échantillon quand il est placé dans un **DigiTUBE** (réf. 010-500-261). Durant l'évaporation ou la minéralisation, la température de l'échantillon peut s'écarter de la "Température Cible" d'un système **DigiPREP** sans **DigiPROBE** (voir diagramme 3). La **DigiPROBE** fournit le feedback direct de la température de l'échantillon au contrôleur, lequel, peut alors ajuster la température du bloc **DigiPREP** de façon continue.

La **DigiPROBE** 15cm ou 6" (réf. 010-505-115) est utilisée avec les **DigiTUBES** (réf. 010-500-261 et 010-500-264), tandis que la **DigiPROBE** 10" (réf. 010-505-116) est utilisée avec les tubes en verres borosilicaté de 115 ml (réf. 010-500-068), calibrés à 50 et 100 ml.

Diagramme 3:
Température Echantillon par rapport au volume échantillon pendant une évaporation*



* "Température Cible" du système **DigiPREP** réglée à 95°C.

Les **DigiPROBES** sont fournies avec des supports de **DigiPROBE** résistant aux acides pour soutenir et positionner la **DigiPROBE** dans le tube.

Les **DigiPROBES**:

- Permettent de contrôler une température des échantillons constante durant l'intégralité du processus de minéralisation
 - Offrent des résultats fiables de minéralisation et d'évaporation
- Contrôlent automatiquement la température de l'échantillon
 - Plus besoin de surveiller manuellement la température de l'échantillon pour s'assurer que les échantillons sont minéralisés à température constante

Information pour les commandes

Description	Quantité	Numéro de catalogue
DigiPROBE 15 m (6") pour béchers	1	010-505-117
DigiPROBE 25 cm (10") pour béchers	1	010-505-118
DigiPROBE 15 cm (6") pour DigiTUBES	1	010-505-115
DigiPROBE 25 cm (10") pour tubes verres 115 ml	1	010-505-116

Accessoires

Description	Quantité	Numéro de catalogue
Verres de Montre DigiPROBE (pour toutes DigiPROBES)	25	010-500-019
Support DigiPROBE pour DigiTUBES (remplacement)	1	010-500-035
Support DigiPROBE pour DigiPREP HP	1	010-505-036
Support DigiPROBE pour Tubes 115 ml (remplacement)	1	010-500-038
Puits de Stockage en Verre pour DigiPREP Jr./MS/LS	10	010-500-041
Clé pour port DigiPROBE (4 pin mâle)	1	010-505-052



DigiFILTERS & Accessoires

Filtrez vos eaux de rejets, sols ou échantillons chargés avant analyse SAA ou ICP. Fabriqués à partir de polypropylène de très haute pureté, les **DigiFILTERS** offrent un faible contenu en métaux désorbables. Un filtre papier qualitatif, rincé à l'acide et sans cendre est inséré dans chaque **DigiFILTER** pour garantir une rétention de 98% des particules. Des **DigiFILTERS** avec d'autres matériaux sont actuellement en développement. Veuillez nous contacter pour plus d'informations.



No. catalogue 010-500-070

- Fabriqué à partir de polypropylène très haute pureté
 - Réduit les contaminations métalliques
- Fournit une filtration des échantillons assistée par le vide (FAV)
 - Offre une filtration plus rapide et plus complète
- Filtration jusqu'à 12 échantillons simultanément par collecteur **DigiFILTER**
 - Réduit le temps de préparation des échantillons et améliore les niveaux de productivité

Jusqu'à 12 **DigiFILTERS** peuvent être connectés à un collecteur **DigiFILTER**. Le collecteur conduit le vide produit par une pompe robuste pour réaliser la filtration d'un échantillon "sale" dans un **DigiTUBE** propre. Les tests ont montré des filtrations d'échantillons homogènes dans chaque position du collecteur. Pour les laboratoires à fort débit, le collecteur **DigiFILTER** peut être connecté en série à de multiples collecteurs **DigiFILTER**. Conçu selon un programme de gestion de la qualité certifié ISO 9001 : 2000.



No. catalogue 010-500-230



No. catalogue 010-500-235



No. catalogue 010-790-503*

* Présentation non-contractuelle

	DigiFILTER	Collecteur DigiFILTER	Pompe à vide	Récipient Rejets
Réf. catalogue	010-500-070	010-500-230	010-500-235 (115V) 010-790-509 (230V)	010-790-503
Description	Coupelle double-tête en polypropylène avec papier filtre	Pour utilisation avec DigiFILTER . Connexion jusqu'à 4 collecteurs DigiFILTER en série, fabriqués en polypropylène	Fourni une excellente aspiration pour le système DigiFILTER	Recueil des liquides en excès
Taille (pouces)	1.6L x 1.3P x 1.3H	7L x 14P x 10H	4L x 7.5P x 6.75H	
Taille (cm)	4.2L x 3.4P x 3.2H	18L x 35.5P x 25H	10L x 21P x 17H	7.9L x 7.9P x 13.8H
Poids (lb/kg)	4.4 / 2.0	2.1 / 0.45	3 / 1.36	18L x 18P x 35H
Quantité	100/pk	1	1	1.1/2.3
Certification	---	---	CE/UL/CSA	

DigiTUBES - Récipients de Minéralisation Jetables

Fabriqué en polypropylène de très haute pureté, vérifié en ICP-MS pour la quantité de métaux relargables.

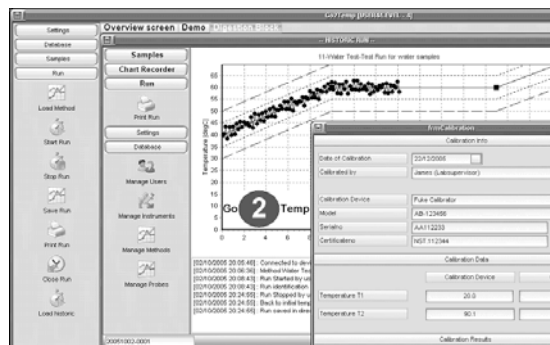
- Trait de jauge à 50 ml avec une précision égale aux spécifications Classe "A" ASTM
 - Réduit les besoins en cylindres gradués et fioles jaugées
- Fabriqué avec la conception RackLock - *Exclusif*



Logiciel *DigiPREP* - Logiciel Contrôle Température *Go2Temp*®

Installez le logiciel *Go2Temp*® sur votre ordinateur pour contrôler simultanément jusqu'à 16 systèmes *DigiPREP*. Gestion complète par base de données; il est possible d'entrer les profils de températures et les paramètres instrumentaux pour faciliter des minéralisations et évaporations *DigiPREP* multiples simultanées. Nécessite au moins un bloc de digestion *DigiPREP* et un contrôleur *DigiPREP PC Classic*.

- Génère des rapports contenant la représentation graphique de la température réalisée de la méthode
 - Idéal pour les audits
- Définit quatre niveaux d'utilisateurs différents (Normal, Super, Administrateur Systèmes, Ingénieur Service)
 - Fournit une sécurité supplémentaire nécessaire pour les informations importantes
- Connectez jusqu'à 16 systèmes *DigiPREP* avec le logiciel *Go2Temp*® - LX



No. catalogue 010-500-185

Recommandations PC:

Windows® 2000/XP, Pentium/900 MHz minimum, 256 MO RAM, 1024 x 768 pixels, 64K couleurs (16 Bit - High Color), et port USB.

Chaque expérience *Go2Temp*® est sauvegardée sur le disque dur ou LIMS et contient un profil de température complet, les alarmes et fichiers d'audit (dépassement de limites, information départ/arrêt, erreurs et nom utilisateurs). Idéal pour les audits de traçabilité. L'information peut être stockée sous format Microsoft® Excel, (XML) en format Adobe Acrobat® (PDF).

Accédez à 40 habillages pour changer l'apparence du logiciel et personnaliser les réglages. Signature électronique optionnelle pour signer chaque expérience par un superviseur (module supplémentaire avec licence) pour une sécurité accrue. Complet avec un support d'un an et mises à jours logicielles Internet *Gratuites*. Détails complets sur www.go2temp.com.

Spécifications

Nom	Description	Numéro de catalogue
Go2Temp®-L1	Logiciel pour contrôler jusqu'à 16 systèmes <i>DigiPREP</i> Inclus : 1 un câble de connexion au système <i>DigiPREP</i> 1 connecteur externe industriel robuste USB vers RS485 Carte logicielle pour contrôleur CAL 8 mètres (25") de câble communication (autres longueurs disponibles)	010-500-185
Go2Temp®-Lx	Du 2ème au 16ème <i>DigiPREP</i> : ajout pour logiciel <i>Go2Temp</i> ®-L1 Inclus : carte logicielle RS485 pour Contrôleur CAL 8 mètres (25") de câble communication (autres longueurs disponibles)	010-500-186
Go2Temp®-Au	Licence pour Autorisation Améliorée (Signature Electronique)	010-500-187
Go2Temp®-IM	Licence pour Importation de Liste Echantillons depuis un LIMS ou Lecteur Externe	010-500-188
Go2Temp®-SC	Licence pour Programmation du Démarrage Méthode à une heure/date ultérieure	010-500-189
Go2Temp®-SU	Souscription pour 3-ans de Service/Support pour Support Internet Mises à jour	010-500-190
Câble Communication	Longueur de câble de communication supplémentaire (par 30.5 cm ou pied)	010-500-012

Contrôleur *DigiPREP PC Classic*

Facilitez la surveillance par PC de vos systèmes *DigiPREP* avec le Contrôleur PC Classic.

- Programmation de température à +/- 0.1°C
 - Contrôlez les paramètres de température du bout des doigts
- Peut être utilisé en combinaison avec le logiciel *Go2Temp*®
 - Possibilité de connecter jusqu'à 16 systèmes *DigiPREP* simultanément



Systèmes de Minéralisation & d'Evaporation

Accessoires *DigiPREP* - Système d'Extinction Automatique *DigiSET*

Conçu pour arrêter automatiquement le chauffage des systèmes *DigiPREP*, lorsqu'un volume prédéterminé d'échantillon a été atteint dans un *DigiTUBE*. Fournissant une alarme visuelle lors de l'arrêt automatique, le *DigiSET* propose un niveau de contrôle de la préparation de l'échantillon, non disponible avec tout autre système de minéralisation bloc graphite. Le *DigiSET* est conçu pour les méthodes d'évaporation pour lesquelles des échantillons nécessitent une réduction de volume (contrôle du volume +/- 2.5ml). Conçu selon un programme de gestion de la qualité certifié ISO 9001 : 2000. Approuvé CE, UL et CSA.



No. catalogue 010-500-014

- Arrêt automatique du système *DigiPREP* sans surveillance
 - Permet la minéralisation et l'évaporation durant la nuit
 - Augmente l'efficacité du laboratoire en traitant automatiquement les échantillons hors heures légales
- Fabriqué avec un boîtier résistant à la corrosion
 - Elimine la contamination d'échantillons par l'instrument
 - Résistance à la corrosion pour une longue durée de vie

Informations pour les commandes

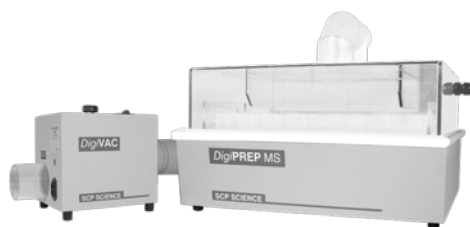
Description	Quantité	Numéro de catalogue
<i>DigiSET</i> (85V to 240V)	1	010-500-014

Accessoires

Description	Quantité	Numéro de catalogue
Support Sonde <i>DigiSET</i> , remplacement	1	010-500-036
Sonde <i>DigiSET</i> pour <i>DigiTUBE</i> s 15cm (6")	1	010-500-037
Sonde <i>DigiSET</i> pour <i>DigiVAC</i>	1	010-500-058
Dongle pour port <i>DigiSET</i> (2 pins femelle)	1	010-500-051

Accessoires *DigiPREP* - Système anti-fumées *DigiVAC*

Une alternative plus économique à l'utilisation d'une hotte traditionnelle pour la minéralisation des métaux, parfaite pour les laboratoires environnementaux mobiles. Construit avec trois "chicanes" pour diriger les flux d'air pendant l'évaporation, sans contamination croisée. Le système est installé en remplaçant l'anneau de Corian standard par la base pré-assemblée en Corian du *DigiVAC*. Inclut une hotte transparente en Lexan® recouvrant le bloc de graphite. Peut être connecté à un système d'évacuation intégré.



No. catalogue 010-500-032 No. catalogue 010-500-031

L'évacuation des vapeurs acides est facilitée par l'utilisation d'une unité d'aspiration à vitesse variable (réf. 010-500-032). Inclut un tuyau résistant à la corrosion pour connecter l'unité d'aspiration à vitesse variable à la hotte *DigiVAC* et une seconde longueur de tuyau pour connecter l'unité d'aspiration à un conduit de vapeur ou à une hotte aspirante.

Information pour les commandes

Description	Quantité	Numéro de catalogue
Hotte <i>DigiVAC</i> , Anneau Corian & 2 Portoirs <i>DigiVAC</i> , 24 positions	1	010-500-033

Information pour les commandes

Description	Quantité	Numéro de catalogue
Nouveau Système d'Aspiration <i>DigiVAC</i> (115V/230V),	1	010-500-033
- Tuyau d'évacuation avec coude 90° pour connecter hotte & unité d'aspiration, 0.9m (3 pieds)	1	
- Tuyau d'évacuation pour connecter unité d'aspiration & hotte aspirante ou conduit, 1.8m (6 pieds)	1	010-500-034

Accessoires *Digi*PREP - Hotte avec Filtration HEPA®

Pour éliminer les contaminations de métaux traces par les environnements de laboratoire ou les hottes aspirantes corrodées, la hotte *Digi*PREP est le meilleur choix pour les minéralisation de métaux traces. Hotte ergonomique, sur paillasse, conçue pour les *Digi*PREP HP, *Digi*PREP Jr., *Digi*PREP MS et *Digi*PREP LS. Peut être aussi utilisée pour le stockage de consommables ICP-MS propres (torches, chambres de nébulisation, cônes...). L'air ambiant est aspiré au travers de ports avec filtres HEPA (2) offrant une circulation d'air propre et homogène. La hotte est évacuée par un conduit supérieur, lequel peut être connecté à un tuyau d'évacuation de 2.5 m (10 pieds) (vendu séparément, voir réf. 010-500-034). Un moteur d'extraction à vitesse variable optionnel (réf. 010-500-032) peut être connecté sur le dessus du conduit d'évacuation pour fournir une aspiration supplémentaire.

Une porte intégrée en Lexan®, montée sur le devant, coulisse sans effort pour un accès facile aux échantillons. Les ports universels offrent un moyen d'insérer de câbles d'alimentation ou une sonde *Digi*SET (réf. 010-500-034) pour améliorer l'efficacité des systèmes *Digi*PREP ou d'instruments de laboratoire sans compromettre la qualité de l'air. Conçu selon un programme de gestion de la qualité certifié ISO 9001 : 2000. Approuvé CE, UL et CSA. La hotte est livrée à plat et peut être assemblée en 90 secondes sans outils.

- Filtrage de l'air par des disques filtrants (HEPA®), pour un flux d'air propre
- Porte à coulissage arrière interne intégrée
 - Glisse sans effort pour un accès facile
- Construit en Lexan®
 - Fournit une construction transparente et durable



No. catalogue 010-500-039

(*Digi*PREP MS et contrôleur Touch Screen vendus séparément)

Spécifications

Hotte <i>Digi</i> PREP	
Numéro de catalogue	010-500-039
Matériaux	Corian and Lexan®
Taille (pouces)	26L x 23.5P x 20H
Taille (cm)	66L x 60P x 51H
Poids (lb/kg)	49/22.7

Accessoires

Description	Quantité	Numéro de catalogue
Système d'aspiration à intensité variable (115V/230V)	1	010-500-033
- Tuyau d'évacuation 0.9m & coude 90° pour connecter hotte et unité d'aspiration	1	
- Tuyau d'évacuation 1.8m pour connecter unité d'aspiration et hotte aspirante	1	
Extension tuyau 3m (10")	1	010-500-034
Disques filtrants HEPA®	12/pk	010-500-040

Hotte Passeur

Offre un moyen efficace et économique pour protéger les échantillons de la contamination par l'air du laboratoire et pour contenir les vapeurs des échantillons

- Plus haute de 15cm (6") par rapport à la hotte *Digi*PREP standard
 - Conçue pour s'adapter aux mouvements du bras d'un passeur
- Conçue en Lexan® pour éliminer la corrosion rencontrée dans les hottes classiques



Minéralisation *Digi*PREP

Réacteurs de Minéralisation & Accessoires

Tube Minéralisation en Teflon®, 65 ml



Pour les applications spéciales nécessitant l'utilisation d'acide fluo-hydrique, utilisez les tubes de minéralisation en Teflon® (ou PTFE). Conçu avec une "lentille de visualisation" exclusive afin de voir le trait de jauge à 50 ml. Inclut des bouchons vissables anti-fuites fabriqué en polyéthylène de haute pureté, sans additifs métalliques.

Description	Quantité	Numéro de catalogue
Tube de Minéralisation 50ml, PTFE	6/pk	010-500-066
Bouchons à Vis pour Tubes Minéralisation	250/pk	010-500-060

Verres de Montre à Usage Unique, 35 mm



Les verres de montre à nervures sont conçus pour s'adapter aux *Digi*TUBES (réf. 010-500-261) et aux tubes Teflon® (ref 010-500-066) afin de promouvoir des reflux modérés. Fabriqués avec du polypropylène de très haute pureté avec des teneurs métalliques ultra-faibles.

Description	Quantité	Numéro de catalogue
NOUVEAU Verres de Montre, jetables	1000	010-500-081

Tubes de Verre Borosilicaté, 100 ml



Pour les minéralisations au-delà de 130°C, utilisez les Tubes en Verre Borosilicaté. Les tubes 115 ml sont calibrés aux traits de jauge 50 et 100 ml selon les tolérances "Classe A" ASTM.

Description	Quantité	Numéro de catalogue
Tubes Minéralisation en Verre, 115ml, Calibrés Classe 'A' à 50 & 100ml	6/pk	010-500-068
Tubes Minéralisation Verre, 60ml, Non calibrés	6/pk	010-500-077
Tubes Minéralisation Verre, 65ml, Calibrés à 50ml	6/pk	010-500-079

Portoirs *Digi*TUBE



Facilitez la manipulation des échantillons avec les portoirs *Digi*TUBES pouvant accueillir jusqu'à 24 *Digi*TUBES ou tubes Teflon®. Les portoirs sont réalisés en Lexan & sont résistants à l'acide et à la chaleur. Le dispositif exclusif RackLock maintient les tubes en position dans les portoirs permettant la fermeture d'une seule main des bouchons à vis.

Description	Quantité	Numéro de catalogue
Portoir RackLock 24 tubes pour <i>Digi</i> PREP Jr.	1	010-505-021
Portoir RackLock 24 tubes pour <i>Digi</i> PREP MS & LS	1	010-500-021
Portoir RackLock 18 tubes pour HotBlock®	1	010-500-025

Portoir pour Tubes en Verre Borosilicaté

Conservez vos échantillons en sécurité dans le portoir à 2 niveaux pour les tubes en verre borosilicaté 115ml (Ref. 010-500-068).

Les portoirs sont conçus en Lexan et sont résistants à l'acide et la chaleur.

Description	Quantité	Numéro de catalogue
Portoir 24 tubes, pour <i>Digi</i> PREP Jr.	1	010-505-023
Portoir 24 tubes, pour <i>Digi</i> PREP MS/LS	1	010-500-023



No. catalogue 010-505-023

Portoirs de Stockage pour *Digi*TUBEs

Après analyse, entreposez les échantillons minéralisés à l'aide des portoirs de stockage adaptés en polystyrène expansé. Les portoirs peuvent contenir jusqu'à 24 *Digi*TUBEs et peuvent être empilés pour économiser de l'espace dans le laboratoire.

Description	Quantité	Numéro de catalogue
Portoirs Stockage en Mousse, 24 positions	5/pk	010-500-028



No. catalogue 010-500-028

Portoirs pour Passeur d'Echantillons

Portoirs compatibles avec les passeurs d'échantillons CETAC®, Gilson® et SPECTRO®. Pratique pour l'utilisation de *Digi*TUBEs 65ml (réf. 010-500-261) en tant que tubes de passeur pour éliminer les transferts d'échantillons. Des portoirs à façon pour votre passeur d'échantillons sont disponibles.

Description	Quantité	Numéro de catalogue
Portoir Passeur pour Gilson & SPECTRO® (12 positions)	1	010-510-050
Portoir Passeur pour CETAC® (24 positions)	1	010-510-051



No. catalogue 010-510-050

Inserts 16 mm

Résistant à l'acide, recouverts de Teflon®, les inserts en graphite sont conçus pour s'adapter aux puits de 30mm des *Digi*PREP Jr., MS et LS. Les inserts permettent la réalisation de micro-minéralisations pour des analyses de Hg, PO₄ et de Demande Chimique d'Oxygène (COD ou DCO) au moyen de tubes en verre de 16mm conventionnels.

Description	Quantité	Numéro de catalogue
Inserts Résistant à l'Acide	6/pk	010-500-090



No. catalogue 010-500-090

Système de Minéralisation Haute Température - DigiPREP HT

Le **DigiPREP HT** intègre plusieurs caractéristiques avancées de conception dans un ensemble abordable. Disponible en 2 modèles : le **DigiPREP HT 100** avec une capacité de 40 tubes; et le **DigiPREP HT 250** avec une capacité de 20 tubes. Inclut un portoir de tube double zone, un collecteur de fumée en Teflon®, et des connecteurs de tubes en Teflon®. Les systèmes **DigiPREP HT** ont une gamme de température de la température ambiante à 450°C.

Le **DigiPREP HT** est conçu avec un collecteur de fumées entièrement en Teflon®, ce qui élimine les risques de casse typiques des collecteurs entièrement en verre. Les connecteurs de tubes en Teflon® du collecteur flottent dans chaque tube de minéralisation éliminant la perte d'échantillon tout en retirant les fumées résultant du processus de minéralisation. Le collecteur Teflon® est utilisé en conjonction avec une trompe à eau (réf. 010-520-030, fournie avec l'instrument) ou le Système de Neutralisation Universel **SCP SCIENCE**. Les systèmes de minéralisation **DigiPREPs HT** sont conçus pour minimiser l'encombrement avec une faible surface au sol: tous les mouvements des composants (collecteurs, portoir de tubes) sont réalisés verticalement au moyen de systèmes de positionnement spécifiquement conçus.

Le **DigiPREP HT** a une conception unique avec un bloc chauffant en graphite, résistant à la corrosion. Le tapis de chauffage du bloc graphite est contrôlé pour distribuer uniformément la chaleur à travers le bloc entier et pour maintenir une uniformité de température de +/- 3°C, ce qui se traduit par des minéralisations reproductibles. Comparé aux blocs chauffants en aluminium, le bloc en graphite **DigiPREP** ne se déformera pas, ne se tordra pas et ne se corrodera pas.

- Conçu avec un collecteur entièrement en Teflon®
 - Empêche les vapeurs toxiques de s'échapper et favorise le reflux
 - Elimine les contaminations croisées
 - Elimine la casse des collecteurs de fumées en verre
- Complet avec un portoir de tubes double zone
 - Réduit les besoins d'espace de hotte nécessaire
 - Fenêtre de vision pour surveiller la minéralisation

Caractéristiques

Description	DigiPREP HT 100	DigiPREP HT 250
Numéro do catalogue	010-520-202	010-520-222
Capacité	40 tubes	20 tubes
Capacité Tubes (Nominal)	100 ml	250 ml
Capacité Tubes (Max)	115 ml	300 ml
Température (Max)	450°C	450°C
Uniformité Température	±3.0°C	±3.0°C
Protection Surchauffe	Oui	Oui
Bloc chauffant	Graphite Tefloné	Graphite Tefloné
Puissance	2760 W	2760 W
Neutralisateur de Fumées	Optionnel	Optionnel
Voltage	230V, 50/60 Hz. 12A	230V, 50/60 Hz. 12A
Dimensions (pouces)	17L x 17.5P x 27H	17L x 17.5P x 27H
Dimensions (cm)	43.2L x 44.5P x 68.6H	43.2L x 44.5P x 68.6H
Poids (lb/kg)	49 / 22	46 / 21
Certifications	CE/UL/CSA	CE/UL/CSA

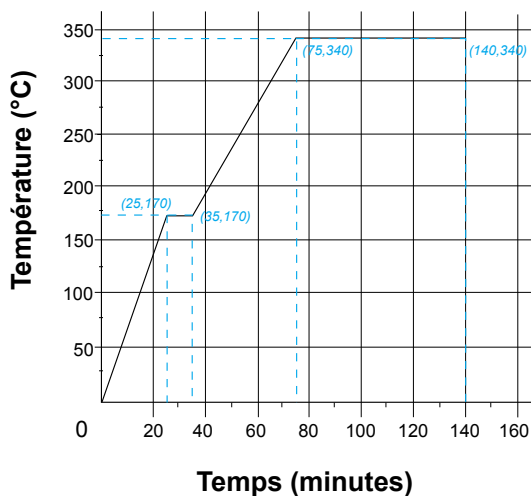
Applications

Agriculture: Céréales, compost, granules d'alimentation, sols,
Biologie: Herbe, bois, feuilles, cellulose/papier
Chimie et Plastiques: Plastiques (PET, PP, PVC, etc.), résines, fibres synthétiques
Nourriture: Protéines (minéralisations Kjeldahl)
Médecine & Pharmaceutique: Tissus Végétaux
Minéralogie et Metallurgie: Carbone, charbon, or
Environnement: Kjeldahl (TKN), boue d'épuration, phosphore total
Industrie: WEEE RoHS, composants électriques, déchets



No. catalogue 010-500-225 No. catalogue 010-520-222

Diagramme 3: Programmation Typique d'un Contrôleur Touch Screen pour la Détermination de Cd, Cr, Pb & Hg dans les Plastiques



Système de Minéralisation Haute Température - DigiPREP HT

Les blocs **DigiPREP HT** fonctionnent avec les contrôleurs KeyPad, Touch Screen ou PC Classic. Tous les contrôleurs ont des options programmables telles que : réglage de température à +/- 0.1°C, programmeur avec option d'arrêt (en minutes) et langage* (Anglais, Français, Japonais, Chinois, Coréen**, Allemand, Italien, Espagnol et Hollandais). Votre ingénieur commercial ou distributeur **SCP SCIENCE**, qualifié pour les applications des systèmes Haute Température **DigiPREP**, peut vous suggérer la combinaison de **DigiPREP** et contrôleur adaptée à vos besoins.

* Disponible seulement avec contrôleurs KeyPad et Touch Screen.

** Bientôt disponible

Composants DigiPREP HT 100 and 250

Systeme No. catalogue	Numéro de Catalogue Composants	Quantité Composants	Description Composants
010-520-202	DigiPREP HT 100 (230V) comprend :		
	010-520-010	1	Portoir d'Insertion DigiPREP HT 100
	010-520-100	1	Collecteur de Fumées, 100 ml
	010-520-205	1	Bloc DigiPREP HT 100 (230V) avec cadre
	010-520-300	1	Trompe à Eau
	010-520-302	40/pk	Tiges anti-ébullition
010-520-222	DigiPREP HT 250 (230V) comprend :		
	010-520-030	1	Portoir d'Insertion DigiPREP HT 250
	010-520-225	1	Bloc DigiPREP HT 250 (230V) avec cadre
	010-520-250	1	Collecteur de Fumées, 250 ml
	010-520-300	1	Trompe à Eau
	010-520-302	40/pk	Tiges d'ébullition

Contrôleurs DigiPREP HT

Contrôleur	Numéro de catalogue
KeyPad	010-500-220
Touch Screen	010-500-225
PC Classic	010-500-180

Voir page 24 - 25 pour plus d'informations

Options DigiPREP HT

Contrôleur	Numéro de catalogue
Système Neutralisation Universel	010-520-060
Refroidisseur DigiPREP	010-520-072

Voir page 38 pour plus d'informations.

Accessoires DigiPREP HT 100

Description	Quantité	Numéro de catalogue
Tube Minéralisation HT 100 non-calibré	1	010-520-011
Tube Minéralisation HT 100, calibré* - calibré au trait de jauge 25 et 50 ml	1	010-520-111
Tube Minéralisation HT 100, en Quartz	1	010-520-085
Trompe à Vide, Extra	1	010-520-300
Tiges d'ébullition, Extra	40/pk	010-520-302
Sonde Double pour HT**	1	010-520-310
Boule de Condensation en Verre	1	010-520-318
Agent de Libération, WEEE RoHS	1	250-240-103

* Calibrages spéciaux sur demande

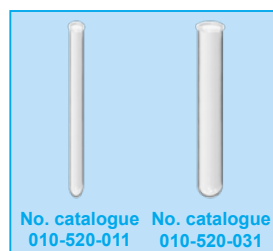
** Remplace la sonde thermique existante pour permettre la validation du système de contrôle avec un affichage externe de la température.

Accessoires DigiPREP HT 250

Description	Quantité	Numéro de catalogue
Tube Minéralisation HT 250, non-calibré	1	010-520-031
Tube Minéralisation HT 250, calibré * - calibré au trait de jauge 50 et 100 ml	1	010-520-131
Tube Minéralisation HT 250, en Quartz	1	010-520-087
Trompe à Vide, Extra	1	010-520-300
Tiges d'ébullition, Extra	40/pk	010-520-302
Sonde Double pour HT**	1	010-520-310
Boule de Condensation en Verre	1	010-520-312
Agent de Libération, WEEE RoHS	1	250-240-103
Manchon Refroidissement, Joint Male	1	010-520-316
Manchon Refroidissement, Joint Femelle	1	010-520-320

* Calibrages spéciaux faits sur demande

** Remplace la sonde thermique existante pour permettre la validation du système de contrôle avec un affichage externe de la température.



Système de Distillation *DigiPREP*

Les systèmes de Distillation *DigiPREP* offrent des fonctionnalités allant de l'utilisation manuelle à entièrement automatique. Choisissez entre 5 modèles différents pour répondre à vos besoins de laboratoire. Tournez et appuyez le bouton unique pour programmer et faire fonctionner l'unité aisément. L'écran LCD mettra en valeur clairement l'option désirée. Améliorez le temps de distillation pour une variété d'applications, comprenant l'alcool dans le vin, la bière, les premix ; les phénols et cyanures dans les échantillons environnementaux ; et l'ammoniaque pour l'Azote Kjeldahl et autres analyses. Approuvé CE, UL et CSA.



- Gamme de systèmes manuel et automatique
 - Distillation rapide à la vapeur (3-5 minutes)
 - Arrêt automatique
 - Titration pH (optionnelle)
- Applications
 - Kjeldahl, TKN, ammoniaque
 - Alcool dans le vin, la bière, les premix
 - Phénols, cyanures et fluorures

Spécifications

Description	<i>DigiPREP</i> 100	<i>DigiPREP</i> 200	<i>DigiPREP</i> 300	<i>DigiPREP</i> 400	<i>DigiPREP</i> 500
Numéro de Catalogue	010-035-001	010-035-002	010-035-003	010-035-004	010-035-005
Ajout Automatique de H ₂ O			•	•	•
Ajout Automatique de NaOH		•	•	•	•
Ajout Automatique de H ₃ BO ₃				•	•
Temps de Réaction Programmable		•	•	•	•
Temps de Distillation Programmable		•	•	•	•
Génération Automatique de Vapeur	•	•	•	•	•
Capacité de Génération de Vapeur Variable (40% - 100%)		•	•	•	•
Elimination Automatique des Déchets					
Echantillons par Aspiration			•	•	•
Nombre de Programmes	0	1	1	1	1
Langage d’Affichage peut être choisi par l’Utilisateur		•	•	•	•
Indications Visuelles d’Erreurs	•	•	•	•	•
Indications Sonores d’Erreurs		•	•	•	•
Interface Série (RS232)			•	•	•
Mise en Attente entre les Distillations	•	•	•	•	•
Suivi de Niveau pour les Jeux de Contenants	•	•	•	•	•
Connexion à l’Unité de Titration					•
Dimensions (L x H x P en mm)	410 x 675 x 410	410 x 675 x 410	410 x 675 x 410	410 x 675 x 410	410 x 675 x 410
Poids	34kg	34kg	35kg	35kg	36kg

**Accessoires Système de Distillation
DigiPREP**

Description	Numéro de Catalogue
Jeu de Conteneurs pour le DigiPREP 200	010-035-200
Jeu de Conteneurs pour le DigiPREP 300	010-035-202
Jeu de Conteneurs pour le DigiPREP 400/500	010-035-204
Titrateur DigiPREP (230V)	010-035-050
Adaptateur pour Tubes 26 cm	010-035-210
Adaptateur, 250 ml à 100 ml	010-035-212
Tube Distillation, 750 ml	010-520-330
Tube Minéralisation, 100 ml	010-520-011
Tube de Digestion 250 ml non-calibré	010-520-031

Systèmes de Minéralisation
& d'Evaporation



Fiches de Sécurité et Certificats d'Analyse en-ligne

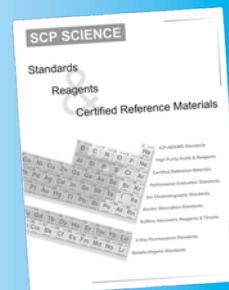
- Accès rapide aux informations mises à jour au bout de vos doigts
- Description détaillée des données de contrôle qualité pour chaque produit et numéros de lot correspondant
- Visitez www.scpscience.com



Catalogue Etalons, Réactifs & Matériaux de Référence Certifiés

Outre les produits de spectroscopie et de préparation d'échantillons présentés dans ce catalogue, **SCP SCIENCE** fournit une gamme complète d'étalons, de réactifs et de Matériaux de Référence Certifiés (CRMs) pour la plupart des méthodes analytiques inorganiques. Les produits populaires aussi bien que les réactifs difficiles à trouver sont disponibles dans une large gamme de volumes, normalités et molarités.

Visitez notre site www.scpscience.com et téléchargez la dernière version de notre catalogue ou envoyez votre demande par e-mail à l'adresse suivante ventes@scpscience.com pour recevoir gracieusement ce catalogue.



Numéro de catalogue 140-000-005

Neutralisateur de Fumées Universel

Éliminez et neutralisez facilement et sans risque les vapeurs d'acides lors la minéralisation TKN ou autres. Les vapeurs acides circulent dans une série de bouteilles dans un environnement sous vide. Un adaptateur est inclus pour connecter le Neutralisateur de Fumées à un *DigiPREP HT 100*, un *HT 250* ou un *DigiVAC*. Approuvé CE, UL et CSA



Numéro de catalogue. 010-520-060

- Fabriqué avec des matériaux résistants à la corrosion
 - nécessite un faible entretien pendant plusieurs années
- Faible consommation d'eau avec le refroidisseur optionnel (Numéro de catalogue 010-520-072)
 - économisez de l'argent et protégez l'environnement

Caractéristiques

Neutralisateur de Fumées Universel	
Numéro de catalogue	010-520-060
Aspirateur	42 CFM draw (at 0" H ₂ O) 33 CFM draw (at 10" H ₂ O)
Sound rating	55 db-c
Puissance	115V/230V
Taille - Bouteille (pouces/cm)	8.5 x 25 / 22 x 63
- Pompe (pouces/cm)	12 x 12 / 30 x 30
Certification	CE/UL/CSA

* L'eau du robinet ou un recirculateur/refroidisseur (vendu séparément) doit être utilisé pour refroidir le condenseur

Refroidisseur/Recirculateur *DigiPREP*

Refroidisseur/recirculateur léger, sans CFC utilisable avec le Neutralisateur de Fumées Universel *DigiPREP*. Fournit une excellente capacité et fiabilité de refroidissement. Le système de déviation de gaz chaud fournit un flux stable du réfrigérant, sans cycle "marche/arrêt", prolongeant la durée du compresseur. Approuvé CE.



Numéro de catalogue. 010-520-072

- Taille compacte
 - Economise l'espace du laboratoire

Caractéristiques

<i>DigiPREP</i> Chiller			
Numéro de catalogue	010-520-072 (115 V)	Débit à 1 bar	4.5L/min
Numéro de catalogue	010-520-074 (230 V)	Taille (pouces)	19.3L x 8.3P x 19.3H
Gamme de Température	0 - 35°C	Taille (cm)	49L x 21.1P x 49H
Capacité de Refroidissement	500 W	Poids (lb/kg)	55/25
Stabilité	± 0.3°C	Certification	CE

Contrôleur *DigiPREP* Touch Screen

Un moniteur tactile avec écran à cristaux liquides fournit les informations du bout des doigts.

- Permet un chauffage multi-étapes et rampes et températures variables
 - Automatisez les profils de température complexes
- Idéal pour les applications de minéralisation difficile d'échantillons tel que :
 - WEEE, RoHS, protéines (Kjeldahl), feuilles de tabac, plastiques,...

