



FOURNITURES POUR FLUORESCENCE-X

SCP SCIENCE offre une ligne complète d'instruments et de fournitures pour la préparation d'échantillons pour les analyses par Fluorescence-X (XRF) incluant:

- Presses, matrices, liants et capsules pour pastilles.
- Fondants et creusets de graphite pour la fusion
- Cellules et films pour les analyses de liquides ou poudres

254 Presse Hydraulique Manuelle

255 Presse Hydraulique Semi-Automatique

256 Presse Autotouch

257 Pastilles XRF Matrices

258 Liants et agents pour mélanges

259 Fondants

261 Creusets en graphite pour fusion

263 Matériau pour fenêtre

266 Cellules pour échantillons XRF

PRESSE HYDRAULIQUE MANUELLE



Les presses hydrauliques manuelles sont disponibles en configuration de 15 et 25 tonnes et sont conçues pour un large éventail d'applications. Ces presses occupent un espace restreint et sont idéales pour les applications sur des comptoirs de laboratoires .

Les presses peuvent aussi être utilisées avec des plaques chauffantes pour des applications comme la préparation de films de polymères et pour la préparation d'échantillons pour la microscopie optique.

Caractéristiques

- Gardes de sécurité en polycarbonate
- Traversin supérieur ajustable
- Valve de contrôle pour la pression



SPÉCIFICATIONS

Hauteur maximum (à la poignée)	610 mm
Largeur	310 mm
Profondeur	190 mm
Poids	50 kg
Course du piston inférieur	25.4 mm
Déplacement de la vis du traversin supérieur	89 mm
Distance entre les plaques de pressage (max. / min.)	152 mm / 28 mm
Diamètre des plaques de pressage (inférieur / supérieur)	86 mm / 32 mm
Largeur maximale de la zone échantillon (côté à côté)	134 mm
Profondeur maximale de la zone échantillon (avant à l'arrière)	141 mm

INFORMATION POUR LES COMMANDES

Description	N° de cat.
15 T Presse hydraulique manuelle	040-020-005
25 T Presse hydraulique manuelle	040-020-010

PRESSE HYDRAULIQUE SEMI-AUTOMATIQUE

Les presses hydrauliques semi-automatiques sont disponibles dans des configurations de 8, 15 et 25 tonnes. Ces presses ont un système hydraulique motorisé pour en faciliter l'utilisation. Ergonomiques avec un niveau de bruit très faible et occupant un espace restreint, ces presses sont idéales pour une vaste gamme d'applications autant dans les laboratoires modernes que dans un environnement industriel.

Conçues idéalement pour les applications par Fluorescence-X et FTIR lorsque des pastilles sont nécessaires.



Caractéristiques

Charge ajustable en unités impériales ou métriques
Application et relâchement de la pression contrôlée par microprocesseur
Grande distance de travail entre les plaques
Bruit réduit
Écran LCD
Gardes de sécurité intégrés en PETG

INFORMATION POUR LES COMMANDES

Description	N° de cat.
8 T Presse hydraulique semi-automatique	040-020-030
15 T Presse hydraulique semi-automatique	040-020-055
25 T Presse hydraulique semi-automatique	040-020-011

SPÉCIFICATIONS



Hauteur	545 x 640 mm
Base (L x P)	425 x 405 mm
Zone pour échantillon (Dia. x H)	220 x 155 mm
Poids	95 kg
Charge maximale du piston	25 tonnes
Déploiement	3 - 25 tonnes
Incrément	1 ton
Diamètre du traversin supérieur	32 mm
Déplacement vertical de la vis supérieure	90 mm
Diamètre du traversin (Piston) / course	83 mm / 24 mm
Distance entre les plaques de passage Max. / Min.	155 mm / 40 mm
Capacité du réservoir d'huile / Type	0.6 L / Tellus 37

PRESSE AUTOTOUCH



Les presses hydrauliques Autotouch sont disponibles en configuration de 8, 15, 25 et 40 tonnes. Ces presses pour comptoirs de laboratoires ont un système hydraulique contrôlé par un microprocesseur programmable pour une facilité d'utilisation et une répétabilité supérieure.

Ergonomiques avec un niveau de bruit très faible et occupant un espace restreint, ces presses sont idéales pour une vaste gamme d'applications autant dans les laboratoires modernes que dans un environnement industriel

Conçues idéalement pour les applications par Fluorescence-X et FTIR lorsque des pastilles sont nécessaires.

Caractéristiques

Écran tactile couleur avec lumière de fond DEL	Maintient la charge appliquée automatiquement
Microprocesseur programmable contrôlant l'application et le relâchement de la pression	Alarme pour fin de cycle
Utilisation simplifiée à l'aide de symboles et directives	Gardes de sécurité intégrés en PETG transparent



INFORMATION POUR LES COMMANDES

Description	N° de cat.
8 T Presse Autotouch	040-020-070
15 T Presse Autotouch	040-020-075

Description	N° de cat.
25 T Presse Autotouch	040-020-080
50 T Presse Autotouch	040-020-085



SPÉCIFICATIONS

Hauteur	545 - 640 mm
Base (L x P)	425 x 405 mm
Zone pour échantillon (Dia. x H)	220 x 155 mm
Poids	95 kg
Type de communication	USB
Déploiement	3 - 25 tons
Incrément	0.5 ton
Diamètre du traversin supérieur	32 mm

Déplacement vertical de la vis supérieure	90 mm
Diamètre du traversin (Piston) / course	82 mm / 24 mm
Distance entre les plaques de pressage Max. / Min.	155 mm / 40 mm
Capacité du réservoir d'huile / Type	1 L / Tellus 37
Temps de rétention	0.1 - 99 min. & ∞
Taux de relâchement	Rapide, Medium, Lent
Programmes en mémoire	6
Segments par programme	10

PASTILLES XRF MATRICES

Caractéristiques

Ligne complète de matrices pour pastilles XRF
 - Disponibles en diamètre de 31 mm, 35 mm et 40 mm

Fabriquées en acier inoxydable 316
 - Fiable et durable pour de longues années.

Conçues pour accepter les capsules **AluCAPs**

Chaque matrice est fournie avec deux pastilles en acier inoxydable et un anneau pour une extraction facile de l'échantillon. Pour des échantillons durs et corrosifs ou à forme irrégulière, les pastilles en carbure de tungstène sont recommandées et sont disponibles pour chaque dimension de matrice. **SCP SCIENCE** recommande l'utilisation des capsules **AluCAPs** pour le renforcement des pastilles. Des pastilles de remplacement en acier inoxydable et en carbure de tungstène sont également disponibles séparément et sont vendues en ensemble de deux.

PASTILLES FACULTATIVES ET DE RECHANGE

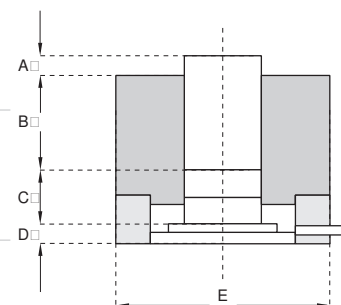
Matériel	Pastille Diamètre	N° de cat.
Acier inoxydable	31 mm	040-022-201
Acier inoxydable	35 mm	040-022-301
Acier inoxydable	40 mm	040-022-401
Carbure de tungstène	31 mm	040-022-202
Carbure de tungstène	35 mm	040-022-302
Carbure de tungstène	40 mm	040-022-402



INFORMATION POUR LES COMMANDES



Pastille Diamètre & Limite de charge	A (mm/po.)	B (mm/po.)	C (mm/po.)	D (mm/po.)	E (mm/po.)	N° de cat.
Matrice 31 mm, 50 tonnes	21.33 / 0.84	35.74 / 1.41	19.05 / 0.75	27.76 / 1.09	68.33 / 2.69	040-022-200
Matrice 35 mm 70 tonnes	21.33 / 0.84	35.74 / 1.41	19.05 / 0.75	27.76 / 1.09	68.33 / 2.69	040-022-300
Matrice 40 mm 50 tonnes	21.33 / 0.84	35.74 / 1.41	19.05 / 0.75	27.76 / 1.09	95.25 / 3.75	040-022-400



LIANTS ET AGENTS POUR MÉLANGES



INFORMATION POUR LES COMMANDES

Description	Composition chimique	N° de cat.
X-Ray Mix, 454 g/1 lb	48.7% C, 42.6% O, 8.12% H, 0.6% B	040-060-300
Spectro Blend, 454 g/1 lb	81.0% C, 2.9% O, 13.5% H, 2.6% N	040-060-310
Acide borique, 454 g/1 lb	77.6% O, 17.5% B, 4.9% H	040-060-320
Spectro Blend ½ g comprimé/500	81.0% C, 2.9% O, 13.5% H, 2.6% N	040-060-312
X-Ray Mix, ¼ g comprimé/500	48.7% C, 42.6% O, 8.1% H, 0.6% B	040-060-314

Les agents liants ou pour mélange vont prévenir l'écaillage ou la désintégration des pastilles pressées. Malgré le fait qu'un seul agent ne peut convenir à tous les types d'échantillons, trois produits populaires sont disponibles.

Caractéristiques

Idéal pour le ciment, les minerais, les fertilisants, les sols, les roches et l'alumine.

AluCAP | CAPSULES POUR LE RENFORCEMENT DES PASTILLES



Les capsules de renforcement sont utilisées lors de la production de pastilles pressées pour échantillons en poudre. **SCP SCIENCE** offre deux dimensions soit 30 mm et 38 mm. Fabriqué en aluminium, les **AluCAPs** fournissent un support latéral durant la préparation et la manipulation des pastilles.

Caractéristiques

Fabriqué avec des parois minces
- Comprime facilement les échantillons pour analyses par XRF
Emballé dans une boîte spéciale facilitant la distribution



INFORMATION POUR LES COMMANDES

Description	AluCAP Diamètre	Pour matrice	Quantité	N° de cat.
AluCAP, mur droit	30 mm	31 mm (040-022-200)	1000	040-080-001
AluCAP, évasé	38 mm	40 mm (040-022-400)	1000	040-080-005
AluCAP, évasé	40 mm	---	600	040-080-003
AluCAP, évasé	35 mm	---	600	040-080-007

FONDANTS

Caractéristiques

Élimine le risque de débordement dans les creusets- Densité de 1.4 g/cm³

Améliore la précision analytique – Les particules sphériques (<500 um) et vitreuses sont plus faciles à manipuler

Deux niveaux de puretés sont disponibles - Ultra Pur 99.999% est le meilleur choix pour les analyses par ICP-Varian/MS - Pur 99.99% pour la plupart des analyses par XRF

Complet avec un certificat d'analyse listant le numéro de lot et la concentration déterminée par ICP-Varian

Les fondants pour fusion **AccuSPEC** sont sans poussières avec des particules sphériques homogènes avec moins de 0.05% d'humidité. Choisissez parmi notre gamme de fondants ou demandez une formulation spéciale. Selon vos besoins analytiques, deux puretés de fondants (Pur et Ultra-pur) sont disponibles. Ils sont utilisés dans plusieurs industries pour la préparation d'échantillons pour la fusion pour la fluorescence-X ou la spectroscopie ICP.

Additifs et Accessoires	Description	Qté	N° de cat.
Cuillère pour fondant, Capacité 2 g	---	---	040-060-034
Nitrate de lithium	Agent oxydant	500 g	040-060-269
Bromure de lithium	Agent non-mouillant	15 ml	040-060-330
Fluorure de lithium cristaux	Agent de fluidité	250 g	040-060-332



INFORMATION POUR LES COMMANDES



Fondant	Grade	Qté	N° de cat.
Métaborate de lithium	PUR	1 kg	040-060-100
Métaborate de lithium	ULTRA PUR	1 kg	040-060-102
LiM, Power Flux	PUR	500 g	040-060-103
Tétraborate de lithium	PUR	1 kg	040-060-200
Tétraborate de lithium	PUR	500 g	040-060-202
Tétraborate de lithium	ULTRA PUR	1 kg	040-060-205
LiT/LiM/LiBr 49.75/49.75/0.50	PUR	1 kg	040-060-249
LiT/LiM 50/50	PUR	1 kg	040-060-250
LiTLiM 50/50	ULTRA PUR	1 kg	040-060-252
90% LiTetr. +10% Li	ULTRA PUR	1 kg	040-060-255
LiT/LiM/LiBr 66.67/32.83/0.50	PUR	1 kg	040-060-267

Fondant	Grade	Qté	N° de cat.
LiT/LiM/LiI 66.67/32.83/0.50	PUR	1 kg	040-060-266
LiT 90% LiF 10%	PUR	1 kg	040-060-268
LiT/LiM/LiBr 34.83/64.67/0.50	---	500 g	040-060-270
LiT/LiM/LiBr 49.75/49.75/0.50	PUR	1 kg	040-060-271
LiM/LiBr 98.50/1.50	ULTRA PUR		040-060-331
LiC	PUR		040-060-333
Carbonate de sodium	ULTRA PUR	500 g	040-060-340
LiT/LiM 35.3/64.7	---	500 g	040-060-342
LiT/LiBr 99.50/0.50	ULTRA PUR	1 kg	040-060-336
LiT/LiBr 99.50/0.50	PUR	1 kg	040-060-338

SCP SCIENCE

Providing Innovative Solutions to Analytical Chemists /
Solutions innovatrices pour chimistes analystes

Certificat d'Analyse

Numéros de catalogue
Description

040-060-100
AccuSPEC – Lithium Métaborate, Anhydre,
Fusionné, Pure 99.98+%

Numéro de lot

S150413005

LiBO₂

Concentration (LiBO₂) : 100%
Densité apparente : 1.4 g/cm³
Perte au séchage : < 0.008% (2hrs @ 300°C)
Perte à la fusion : < 0.05% (30min. @ 1050°C)
Granulométrie : 100% (< 500µm)

Impuretés métalliques

Éléments	Concentration	Éléments	Concentration
Al	< 10 ppm	Mo	< 10 ppm
Ca	< 10 ppm	Na	< 10 ppm
Co	< 10 ppm	Ni	< 10 ppm
Cr	< 10 ppm	P	< 10 ppm
Cu	< 10 ppm	Pb	< 10 ppm
Fe	< 10 ppm	S	< 10 ppm
K	< 10 ppm	Si	< 10 ppm
Mg	< 10 ppm	Zn	< 10 ppm
Mn	< 10 ppm		

Certifié par :

Daniel Boisvert

Daniel Boisvert, chimiste

Date de certification : 07 mai, 2015

Ce matériel a été analysé par acidimétrie (LiBO₂) et par ICP-OES (impuretés). La fiche signalétique ainsi que ce certificat d'analyse sont disponibles sur notre site web. (Also available in English)

SCP SCIENCE est enregistrée ISO 9001 et accréditée ISO 17025 / Guide 34*

(*Ce produit n'est pas accrédité. Voir notre Portée d'Accréditation pour la liste officielle des matériaux de référence accrédités.)

Canada / International
21800 Clark Graham
Baie D'Urfe, Québec,
Canada, H9X 4B0
Tel: 1-514-457-0701 / 1-(800) 361-6820
Fax: 1-514-457-4499 / 1-(800) 253-5549
Email: sales@scpscience.com
www.scpscience.com

USA
348 Route 11
Champlain, NY
12919-4816
Tel: 1-(800) 361-6820
Fax: 1-(800) 253-5549
Email: sales@scpscience.com
www.scpscience.com

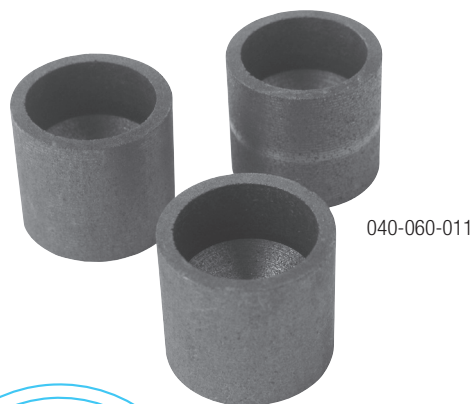
France
12, avenue du Québec Bat. I-2
SILIC 642,
91955 Courtaboeuf Cedex
Tel: +33 (0)1 69 18 71 17
Fax: +33 (0)1 69 92 05 67
Email: sales@scpscience.com
www.scpscience.com

China
#2 Building room 727
106 Ma Jia Pu Road
Feng Tai District, Beijing, China
100068
Tel: +86 (10) 87583441
Fax: +86 (10) 87583471
Email: sales@scpscience.com
www.scpscience.com

Germany
Alte Marktoberdorfer Straße 14
87616 Marktoberdorf
Germany
Tel: +49 (0) 8342-89560-61
Fax: +49 (0) 8342-89560-69
Email: sales@scpscience.com
www.scpscience.com

Creusets en graphite pour fusion

SCP SCIENCE offre plusieurs formes et dimensions de creusets en graphite pour des analyses de métaux en trace ou pour des fusions régulières. Réduisez vos coûts d'opération en utilisant des creusets de graphite au lieu de creusets en Platine/ Or. Disponibles en deux puretés et en inventaire pour une livraison rapide. Des creusets spéciaux sont disponibles.



040-060-011



040-060-030

040-060-032

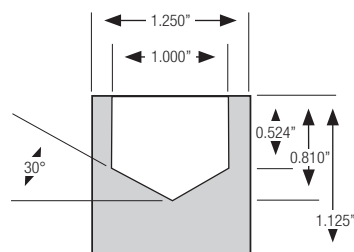
Caractéristiques

Graphite haute pureté : Contient un maximum de 2 ppm d'impuretés métalliques - Idéal pour les analyses en trace

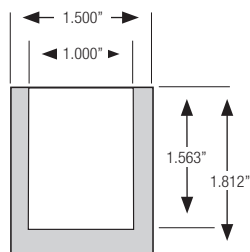
Graphite pureté régulière : Offre un niveau minimal d'impuretés métalliques de 10 à 100 ppm (Mg, Fe, Al, Si, et Cu)

Le graphite ne se combine pas avec les échantillons durant la fusion

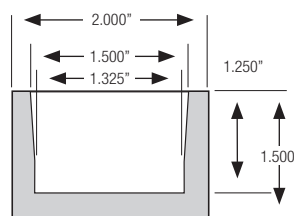
Dimension



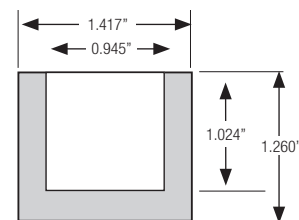
9 ml creuset



20 ml creuset



Creuset pour moulage



11 ml creuset

Creusets en graphite pour fusion



INFORMATION POUR LES COMMANDES

Type	Description	Grade	Quantité	N° de cat.
Creuset fusion	Conique, volume 9ml	Régulier	100	040-060-010
Couvercle	Pour creuset 9 ml	Régulier	10	040-060-013
Couvercle	Pour creuset 9 ml	Régulier	100	040-060-022
Creuset fusion	Conique, volume 9ml	Haute pureté	10	040-060-011
Couvercle	Pour creuset 9 ml	Haute pureté	10	040-060-012
Creuset fusion	Conique, volume 9ml	Haute pureté	100	040-060-015
Creuset fusion	Conique, 9 ml avec couvercle	Régulier	1	040-060-020
Creuset fusion	Cylindrique, volume 11 ml	Régulier	1	040-060-024
Creuset fusion	Cylindrique, volume 11 ml	Régulier	10	040-060-026
Creuset fusion	Cylindrique, volume 20 ml	Régulier	10	040-060-030
Couvercle	Pour creuset 20 ml	Régulier	10	040-060-032
Creuset fusion	Cylindrique, volume 20 ml	Haute pureté	10	040-060-031
Couvercle	Pour 20 ml creuset	Haute pureté	10	040-060-033
Creuset moulage	Moule disque de 34 mm	Régulier	10	040-060-040
Creuset moulage	Moule disque de 34 mm	Haute pureté	10	040-060-041
Couvercle	Pour creuset moulage	Régulier	100	040-060-042
Couvercle	Pour creuset moulage	Haute pureté	100	040-060-043
Couvercle	Pour creuset moulage	Régulier	1	040-060-044
Creuset	55 ml volume	Régulier	1	040-060-050
Creuset mini	10 mm id, 20 mm profondeur	Haute pureté	500	040-060-054
Creuset mini	12 mm id, 25 mm profondeur	Haute pureté	500	040-060-056

MATÉRIAUX POUR FENÊTRE

Des rouleaux ou des feuilles pré-coupées pour films sont disponibles en différents matériaux et épaisseurs. Un niveau d'impuretés très bas vous assure des résultats absolus jour après jour. Lors de la sélection du film, vous devez prendre en considération la résistance chimique, les caractéristiques de transmission et la pureté de façon à obtenir des résultats optimisés pour chaque type d'échantillons.



INFORMATION POUR LES COMMANDES



Rouleau	Épaisseur (mil/microns)	Largeur (mm)	Longueur (m)	N° de cat.
Film Mylar®	0.12/3.0	73	115	040-070-010
Film Mylar®	0.24/6.0	73	115	040-070-020
Film Mylar®	0.14/3.6	76	91	040-070-035
Film Mylar®	0.24/6.0	76	91	040-070-037
Film Mylar®	2.5	76	91	040-070-142
Film Kapton®	0.30/7.5	73	18.8	040-070-030
Film polypropylène	0.24/6.0	76	91	040-070-040
Film polypropylène	0.50/12.0	76	91	040-070-042
Film Prolene®	0.16/4.0	76	91	040-070-045
Film microporeux	1.00/2.5	64	5.1	040-070-050
Film Ultra Polyester	1.5	76	91	040-070-151
Dérouleur	---	---	---	040-070-100

Feuilles pré-coupées	Style	Épaisseur (mil/microns)	Qté	N° de cat.
Microporeux	Cercles	1.0/25.0	100	040-070-055
Mylar®	Cercles	0.24/6.0	1000	040-070-105
Prolene®	Cercles	0.16/4.0	1000	040-070-245
Mylar®	Carrés	0.14/3.6	500	040-070-110
Mylar®	Carrés	0.24/6.0	500	040-070-120

Film mince

MATÉRIAUX POUR FENÊTRE



INFORMATION POUR LES COMMANDES

Feuilles pré-coupées	Style	Épaisseur (mil/microns)	Qté	N° de cat.
Polypropylene	Carrés	0.24/6.0	500	040-070-140
Prolene®	Carrés	0.24/6.0	500	040-070-145
Film Mylar®	Cercles	0.24/6.0	1000	040-070-038
Film Mylar®	Cercles	0.47/12	100	040-070-039
Film Polypropylene	Cercles	0.16/4.0	1000	040-070-072
Film Prolene®	Cercles	0.16/4.0	500	040-070-152
Film Polypropylene	Cercles	0.16/4.0	500	040-070-157

Feuilles pré-coupées	Style	Largeur (mm)	Qté	N° de cat.
Prolene®	Easy Snap	76	100	040-070-147
Mylar®	Easy Snap	76	100	040-070-149
Etnom - S®	Easy Snap	64	100	040-070-153
Etnom - S®	Easy Snap	76	100	040-070-155
Film Kapton®	Easy Snap	76	100	040-070-135
Film Mylar®	Easy Snap	76	100	040-070-141
Film Mylar®	Easy Snap	76	100	040-070-144
Film Prolene®	Easy Snap	64	100	040-070-148



NOTE

Les feuilles Easy Snap consistent en un cercle de film attaché à un support pour faciliter la manipulation et éliminer la contamination par contact.



Film mince
MATÉRIAUX POUR FENÊTRE

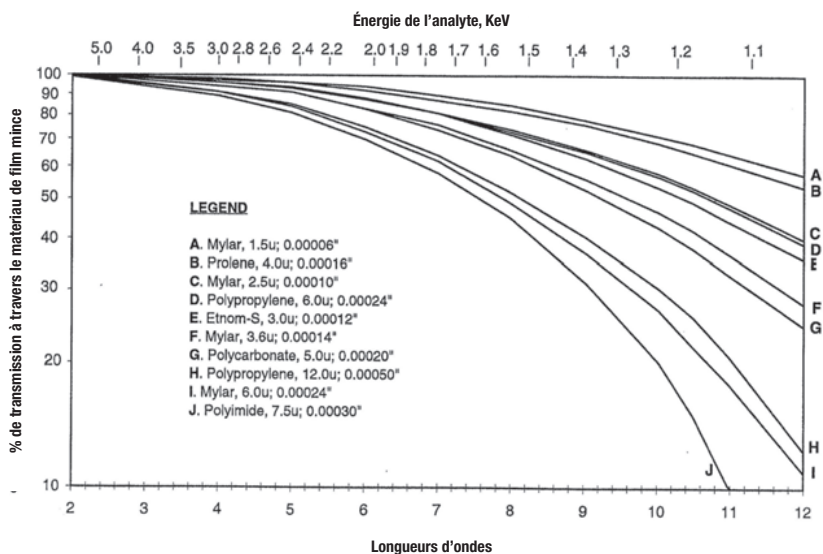
INFORMATION POUR LES COMMANDES



Classification chimique	Mylar®	Polycarbonate	Polypropylène	Kapton®	Prolene®
Acide, faible ou dilué	G	G	E	N	G
Acide, concentré	G	G	E	N	E
Alcools, aliphatique	N	G	E	G	E
Aldéhydes	U	F	E	E	E
Bases, concentrées	N	N	E	E	E
Esters	N	N	G	G	G
Ethers	F	N	N	U	N
Hydrocarbures aliphatiques	G	N	G	G	G
Hydrocarbures, aromatiques	F	N	F	F	F
Hydrocarbures, halogénés	F	N	N	F	N
Cétones	N	N	G	G	G
Agents oxydants	F	N	F	N	F

E - Excellent G - Bon F - Acceptable N - Non U - Inconnu

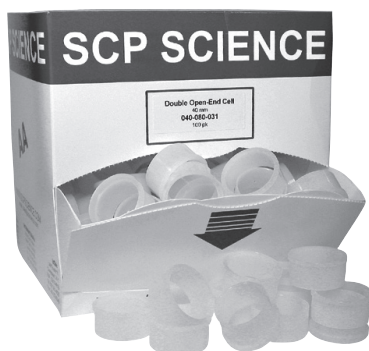
PROPRIÉTÉS DE TRANSMISSION DE PLUSIEURS MATÉRIAUX



Caractéristiques de transmission pour différents matériaux.

XRF

CELLULES POUR ÉCHANTILLONS



Fabriquées à partir de polyéthylène haute pureté et emballées dans une boîte facilitant la distribution, les cellules ouvertes 1 ou 2 côtés et tous les accessoires sont en inventaire pour une livraison rapide.

Caractéristiques

Large sélection de cellules pour échantillons- Disponibles en 32 mm, 40 mm et 47 mm

Autres types et styles sont disponibles sur demande



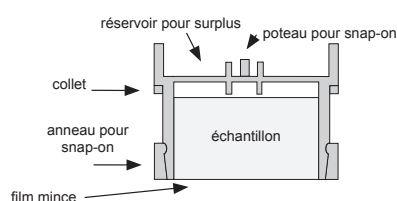
INFORMATION POUR LES COMMANDES

Type	Description	Ø (mm)	Hauteur (mm)	Vol. (mm)	Qté	N° de cat.
Ouvert, un côté	Snap-on et réservoir	30.7	23.1	7	200	040-080-010
Ouvert, un côté	Snap-on et réservoir	39.1	23.6	11	100	040-080-011
Ouvert, un côté	Ventilé	31.0	22.4	9	200	040-080-012
Ouvert, un côté	Snap-on et ventilé	31.2	23.6	8	200	040-080-015
Ouvert, un côté	Trimless	38.4	22.9	13	100	040-080-017
Ouvert, un côté	Trimless	46.7	20.3	12	100	040-080-020
Ouvert, un côté	Trimless	46.7	18.5	12	100	040-080-021
Ouvert deux côtés	Trimless	46.7	20.3	15	100	040-080-022
Ouvert deux côtés	Trimless	31.2	23.6	9	200	040-080-030
Ouvert deux côtés	Trimless	38.6	22.9	13	100	040-080-031
Ouvert deux côtés	Anneau	39.4	35.3	25	100	040-080-032
Ouvert deux côtés	Snap-on, provision pour film microporeux	31.0	23.1	9	200	040-080-033
Couvercle pour 040-080-033	Couvercle	n/a	n/a	n/a	200	040-080-034
Ouvert deux côtés	Trimless	37.1	29.7	11	100	040-080-035
Ouvert, un côté	Snap-on et réservoir	39.1	23.6	12	100	040-080-036
Ouvert, un côté	Snap-on et réservoir - Soufre	42.9	19.6	13	100	040-080-037
Ouvert deux côtés	Trimless	44.6	39.9	30	100	040-080-038
Ouvert deux côtés	Snap-on et réservoir	30.7	22.9	7	200	040-080-040
Ouvert deux côtés	Snap-on dentelé et réservoir	30.7	22.9	7	200	040-080-041
Ouvert deux côtés	Snap-on, provision pour film microporeux	39.4	23.1	16	100	040-080-042

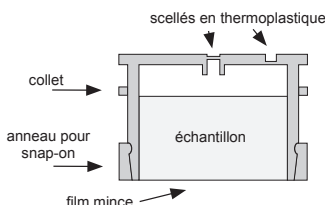
XRF CELLULES POUR ÉCHANTILLONS

Type	Description	Ø (mm)	Hauteur (mm)	Vol. (mm)	Qté	N° de cat.
Couvercle pour 040-080-042	Snap-on et réservoir	n/a	n/a	n/a	100	040-080-043
Ouvert deux côtés	Snap-on et ventilé	39.1	23.1	12	100	040-080-044
Ouvert, un côté	Snap-on, Ventilé	39.4	22.4	15	100	040-080-046
Ouvert deux côtés	Remplacement pour analyseurs Oxford	31.2	38.4		100	040-080-048
Ouvert deux côtés	Trimless, Ventilé, réservoir interne	43.2	29.7	19	100	040-080-050
Ouvert deux côtés	Trimless, Ventilé, réservoir interne	41.1	29.7	19	100	040-080-051
Ouvert deux côtés	Trimless, Ventilé, réservoir interne	46	29.5	22	100	040-080-054
Ouvert deux côtés	Anneau	31.2	21.3	8	100	040-080-056
Ouvert deux côtés	Trimless, Ventilé, réservoir interne	34.5	29.2	9	100	040-080-058
Ouvert deux côtés	Trimless, Ventilé, réservoir interne	46	33.5	22	100	040-080-060
Ouvert deux côtés	Trimless, Ventilé, réservoir interne	46	39.2	22	100	040-080-062

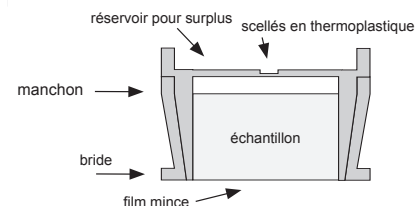
Structure



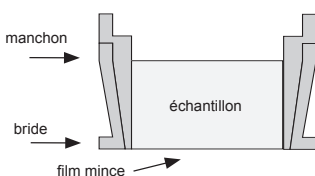
040-080-010 & 040-080-011
Ouverture 1 côté avec snap-on et réservoir



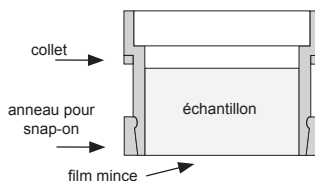
040-080-012
Ouverture 1 côté avec ventilation



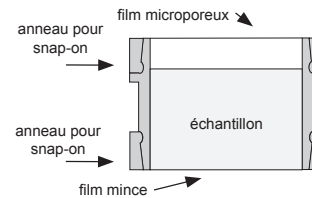
040-080-015 & 040-080-020
Ouverture 1 côté Trimless



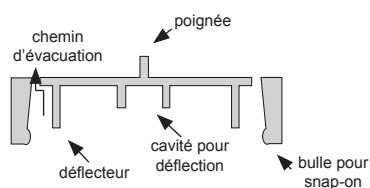
040-080-030 & 040-080-031
Ouverture 2 côtés Trimless



040-080-032
Ouverture 2 côtés



040-080-033
Ouverture 2 côtés avec provision pour couvercle



040-080-034
Couvercle pour 040-080-033

